

# Riešenie parkovania pre rezidentov

## Československých parašutistov, Nové Mesto



# Ciele stretnutia

- Vysvetliť, prečo chce mesto riešiť dostupnosť parkovania pre rezidentov v tejto lokalite
- Informovať o možnostiach výstavby parkovacieho domu (PD)
- Odpovedať na otázky súvisiace s pripravovaným projektom
- Informovať o ďalších krokoch

# Pravidlá diskusie

- Otázky sa môžete pýtať prostredníctvom Q&A
- Môžete nám ich adresovať aj počas prezentácie, následne po jej skončení ich zodpovieme - použite panel Q&A
- Budme slušní a vecní pri formulácií komentárov a otázok
- Podujatie je zaznamenávané a bude dostupné na <https://paas.sk/parkovacie-domy/>

# Koho dnes budete počuť

**Rudolf Kusý,** starosta MČ BA - Nové Mesto

**Peter Weiss,** poslanec MČ BA – Nové Mesto

**Peter Herceg,** splnomocnenec pre parkovaciú politiku

**Bruno Konečný,** poradca primátora

# **Parkovacia politika**

**Prečo chce mesto stavať parkovacie domy?**

# Prečo chce mesto stavať parkovacie domy?

- Regulácia parkovania je aj o zlepšení dostupnosti parkovania pre rezidentov
- Vytypovali sme preto zoznam mestských pozemkov, kde je možné a vhodné uvažovať o výstavbe parkovacieho domu

Idea výstavby garáží je myslieť na budúcnosť. Predpokladáme, že dopyt po počte parkovacích miest bude rásť, no zároveň potrebujeme parkovanie organizovať tak, aby to nebolo na úkor kvality verejných priestorov.

Parkovacie garáže sú primárne určené pre rezidentov, ale v menej vyťažených hodinách počas dňa, môžu slúžiť pre návštevníkov Nového Mesta, ktorí sem prídu za službami a aktivitami.

## **Kritériá pre výber lokality**

- V lokalite je dopyt po parkovaní a zároveň nedostatok parkovacích miest
- Pozemok, na ktorom je už v súčasnosti parkovisko
- Pozemok je v majetku mesta
- Nie je v rozpore s ÚP
- Bez záberu plôch zelene
- Žiadny / minimálny výrub stromov
- Nepôsobí rušivo voči okoliu
- Miesto je súčasťou budúcej parkovacej zóny
- Výberu lokality predchádza konzultácia s MČ



**Lokalita:**

**Československých parašutistov,  
Nové Mesto**

## Riešené územie



## Riešené územie



# Širšie vzťahy - občianska vybavenosť



# Širšie vzťahy – verejné priestory, detské ihriská a voľnočasové areály



# Pešie koridory v riešenom území

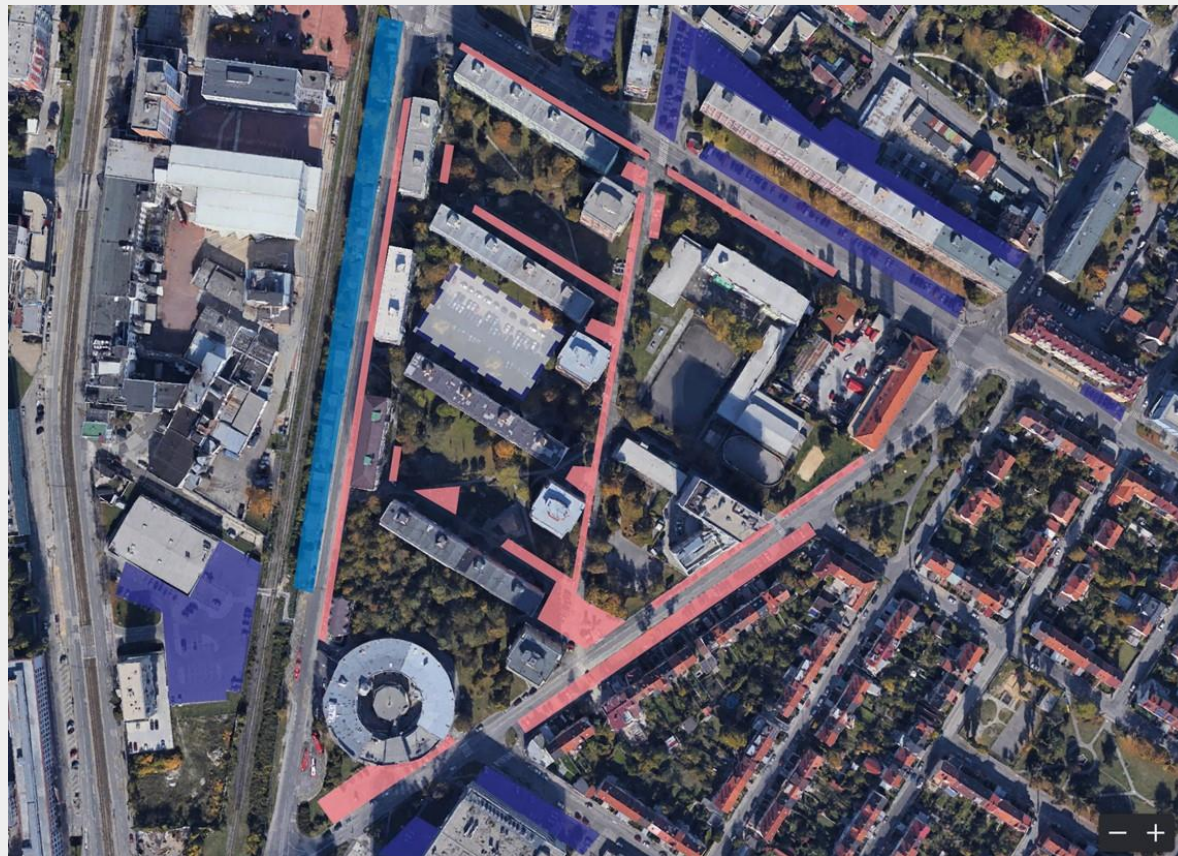
↔ Pešie trasy

└─┘ Plánovaný  
parkovací  
dom

▶ Vjazd /  
výjazd  
garáže



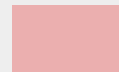
# Parkovanie v súčasnosti



Plánované  
umiestnenie  
parkovacích  
o domu



Parkovacie  
plochy v  
lokalite



Parkovanie v  
širšej lokalite



Súkromné  
garáže



## Parkovanie v súčasnosti

V celej skúmanej zóne Hostinského sídliska zaznamenávame vysokú obsadenosť počas dňa a nadpriemernú obsadenosť počas noci. Suma všetkých parkovacích miest na sídlisku je 241 (z toho 88 v riešenom území).

Obsadenosť v lokalite je počas dňa na 95,02 % a počas noci na 126,14 % . Čo znamená, že v lokalite sa v noci parkuje na 63 nelegálnych miestach.





# Riešenie parkovacieho domu

**Parkovacie domy plánujeme realizovať aj v iných MČ.  
Príklad možnej podoby PD v Lamači na Studenohorskej ulici.**



**Parkovacie domy plánujeme realizovať aj v iných MČ.  
Príklad možnej podoby PD v Novom Meste vo vnútrobloku Unitas.**



**Parkovacie domy plánujeme realizovať aj v iných MČ.  
Príklad možnej podoby PD v Dúbravke na Saratovskej ulici.**



# Riešené územie



## Parametre parkovacieho domu

- Kapacita do 188 parkovacích miest
- 1. PP + 1. NP
- Vyhradené miesta ŤZP
- Možné nabíjacie stanice na elektromobily
- Možné využitie strechy
- Preferenčne zelené fasády / strecha ako adaptácia na klimatickú zmenu
- Osvetlenie domu, ktoré zvýši pocit bezpečia v okolí
- Kamerový systém a iné bezpečnostné prvky podľa projektu a potreby

## Vizualizácia súčasného stavu



## Možnosť riešenia strechy PD





## Vizualizácia súčasného stavu



## Možnosť riešenia fasády PD



**Ako bude fungovať  
parkovací dom?**

# Ako bude parkovací dom fungovať?

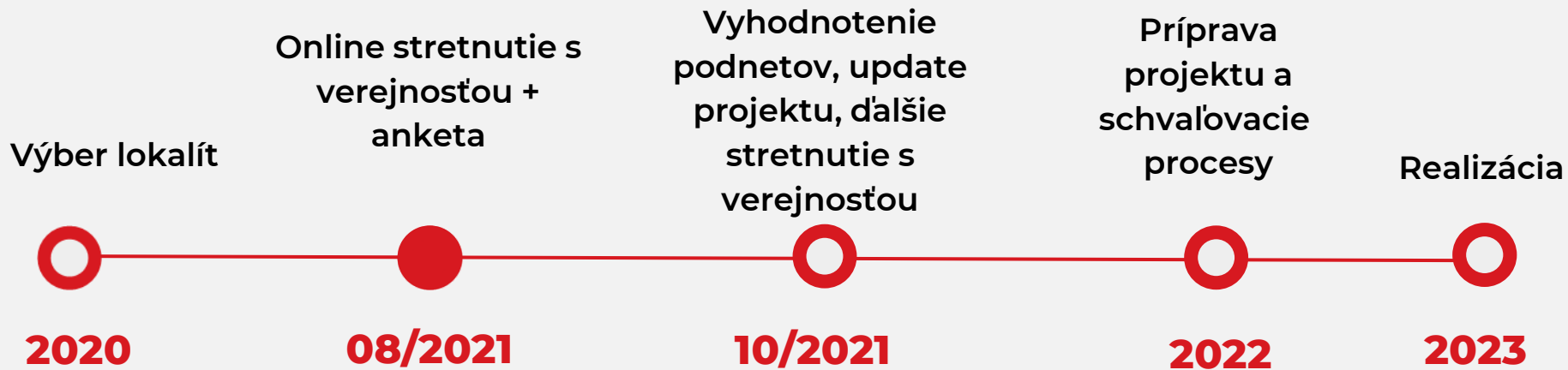
- Parkovacie domy bude prevádzkovať hlavné mesto
- Parkovanie bude slúžiť predovšetkým rezidentom
- Využiť ho môžu aj návštevy
- Pre rezidentov za 1Eur / rok ku rezidentskej parkovacej karte

## **Benefity parkovacieho domu**

- Navýšenie počtu parkovacích miest
- Zlepšenie mikroklímy v lokalite - zelená strecha a vodozadržné opatrenia (dnes vyasfaltované parkovisko)
- Rýchlejšie parkovanie – zredukovanie potreby "krúžiť" po okolitých uliciach - zníženie hluku a smogu
- Zvýšenie bezpečnosti chodcov a cyklistov
- Väčšia dostupnosť parkovania aj pre návštevy
- Väčšia ochrana automobilov pred poveternostnými podmienkami
- Zatraktívnenie lokality - možnosti doplnkového vybavenia PD

# Časový plán

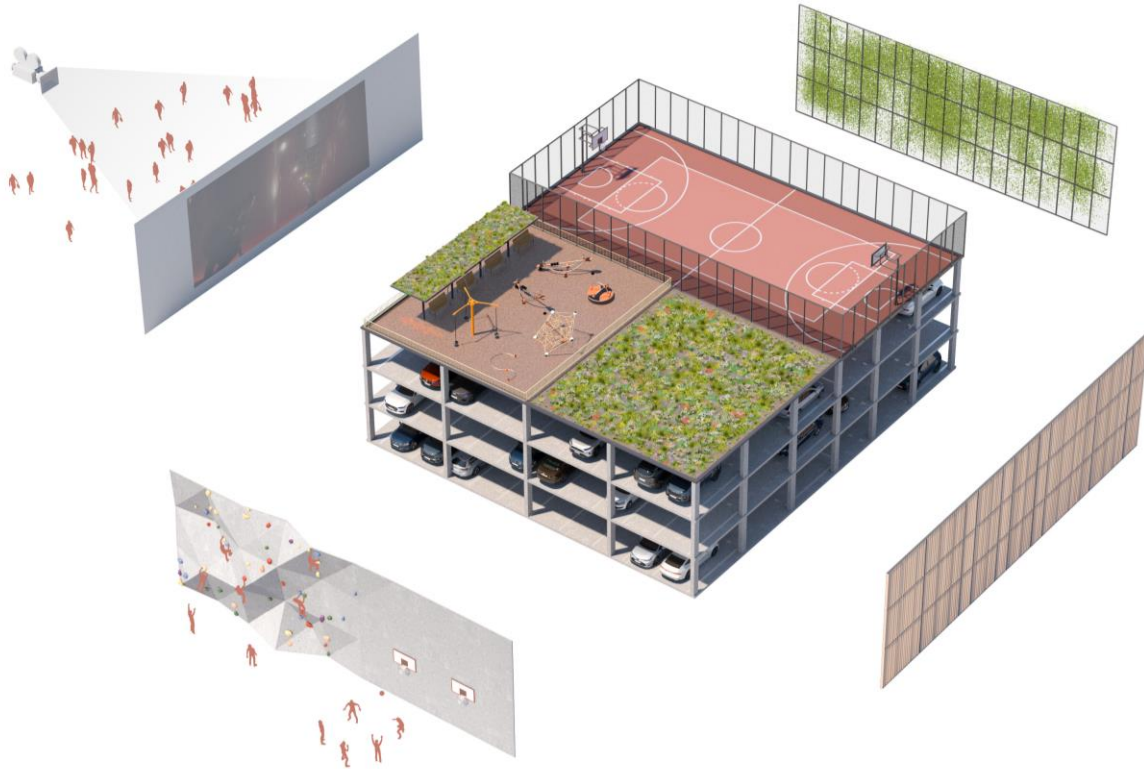
# Časový harmonogram



**Zapojenie verejnosti**



## Ako uvažujeme o architektúre parkovacích domoch?



Princípy, ako sa parkovací dom môže stať pridanou hodnotou pre životné a spoločenské prostredie. Pre každú lokalitu bude riešenie zvolené podľa potreby.

## Ako sa môžu obyvatelia zapojiť do projektu?

- Verejné stretnutie s možnosťou klásť otázky a dávať podnety.
- Anketa zameraná na potreby obyvateľov a obyvateľiek ohľadom parkovania a ich preferencií týkajúcich sa parkovacieho domu. Dostupná na [www.paas.sk/parkovacie-domy/](http://www.paas.sk/parkovacie-domy/)
- Webstránka a kontakt pre zasielanie ďalších podnetov a pripomienok: [www.paas.sk](http://www.paas.sk), [paas@bratislava.sk](mailto:paas@bratislava.sk) a [participacia@mib.sk](mailto:participacia@mib.sk)

**Priestor na vaše otázky**

# Ďakujeme

Kontakt: [paas@bratislava.sk](mailto:paas@bratislava.sk)