

Riešenie parkovania pre rezidentov

Závodská, Rača



Ciele stretnutia

- Vysvetliť, prečo chce mesto riešiť dostupnosť parkovania pre rezidentov v tejto lokalite
- Informovať o možnostiach výstavby parkovacieho domu (PD)
- Odpovedať na otázky súvisiace s pripravovaným projektom
- Informovať o ďalších krokoch

Pravidlá diskusie

- Otázky sa môžete pýtať prostredníctvom Q&A
- Môžete nám ich adresovať aj počas prezentácie, následne po jej skončení ich zodpovieme - použite panel Q&A
- Budme slušní a vecní pri formulácií komentárov a otázok
- Pri technických problémoch píšete na participacia@mib.sk alebo volajte na číslo 0940 644 289
- V chate je k dispozícii formulár pre e-mailové kontakty

Koho dnes budete počuť

Lenka Antalová Plavuchová, viceprimátorka

Róbert Pajdlhauser, vicestarosta MČ Rača

Peter Herceg, splnomocnenec pre parkovaciú politiku

Bruno Konečný, poradca primátora

Pavol Krajčík, projektový manažér pre parkovacie domy

Parkovacia politika

Prečo chce mesto stavať parkovacie domy?

Prečo chce mesto stavať parkovacie domy?

- Regulácia parkovania je aj o zlepšení dostupnosti parkovania pre rezidentov
- Vytypovali sme preto zoznam mestských pozemkov, kde je možné a vhodné uvažovať o výstavbe parkovacieho domu

**Idea výstavby garáží je myslieť na budúcnosť.
Predpokladáme, že dopyt po počte parkovacích miest bude rásť, no zároveň potrebujeme parkovanie organizovať tak, aby to nebolo na úkor kvality verejných priestorov.**

Parkovacie garáže sú primárne určené pre rezidentov, ale v menej vyťažených hodinách počas dňa, môžu slúžiť pre návštevníkov Rače, ktorí sem prídu za službami a aktivitami.

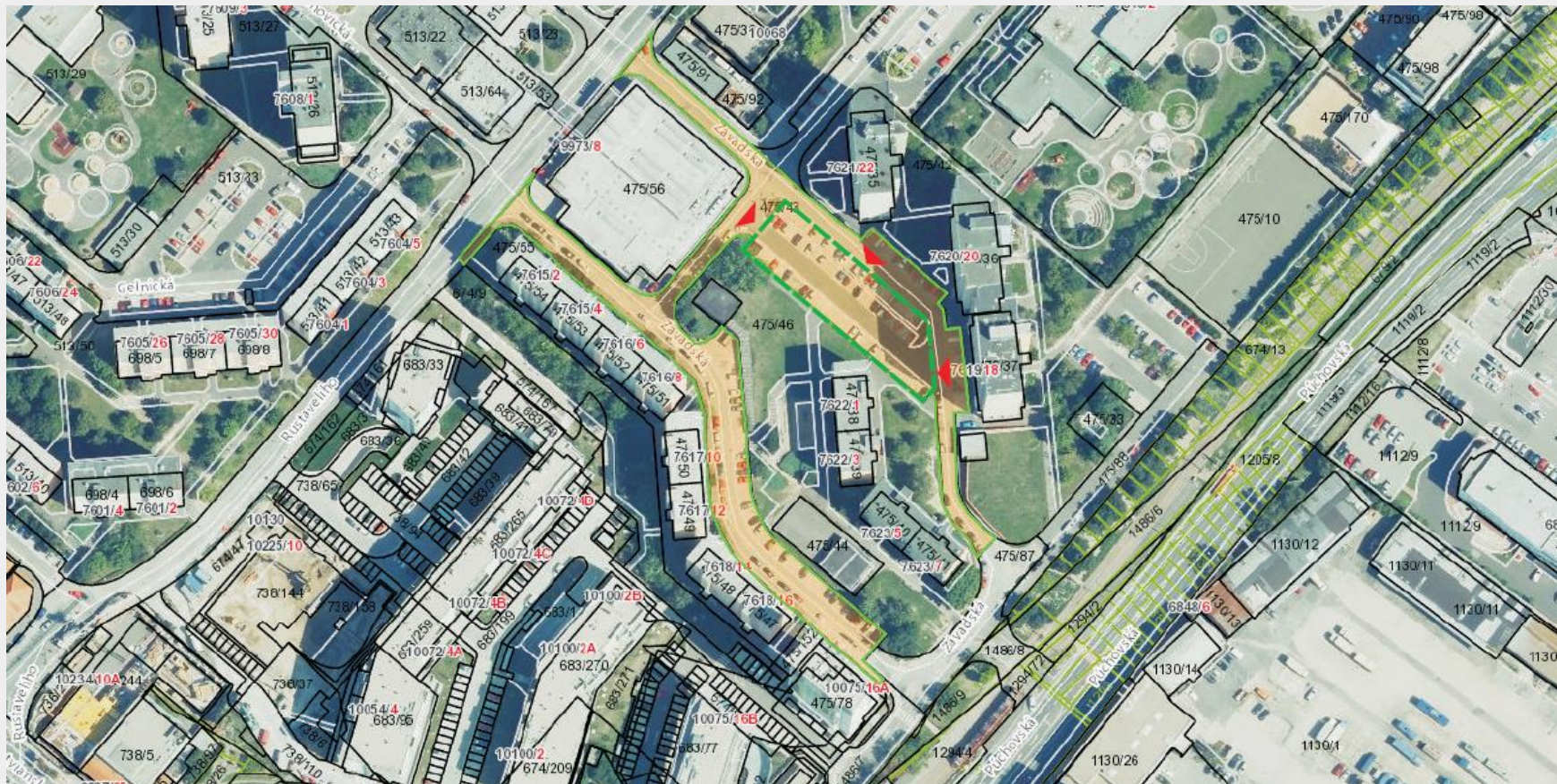
Kritériá pre výber lokality

- V lokalite je dopyt po parkovaní a zároveň nedostatok parkovacích miest
- Pozemok, na ktorom je už v súčasnosti parkovisko
- Pozemok je v majetku mesta
- Nie je v rozpore s ÚP
- Bez záberu plôch zelene
- Žiadny / minimálny výrub stromov
- Nepôsobí rušivo voči okoliu
- Miesto je súčasťou budúcej parkovacej zóny

Lokalita:

Závodská, Rača

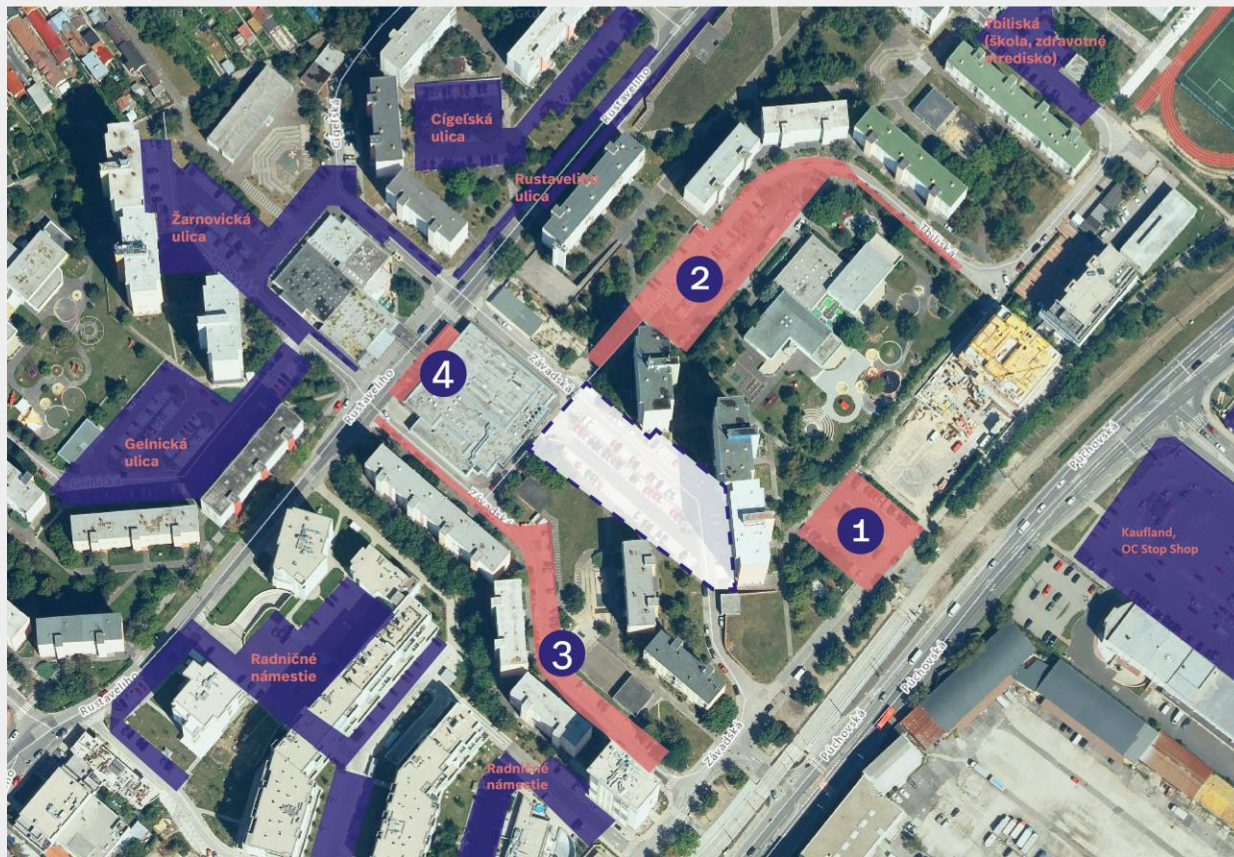
Riešené územie



Riešené územie



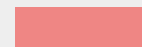
Parkovanie v súčasnosti



Riešené územie



Parkovacie plochy v okolí



1- Parkovisko Závadská (pri električkovej trati)

2- Parkovisko Tbiliská

3- Parkovanie na Závadskej

4- Parkovanie pred supermarketom Billa

Iné parkovacie plochy v okolí



Parkovanie v súčasnosti

Riešené územie má v súčasnosti 75 státí.

Priemerná obsadenosť parkovacích miest v riešenom území pri započítaní iba legálnych miest:

- ráno - 57%
- poludnie – 57%
- popoludnie – 64%
- noc - 84%



Riešenie parkovacieho domu

**Parkovacie domy plánujeme realizovať aj v iných MČ.
Príklad možnej podoby PD v Lamači na Studenohorskej ulici.**



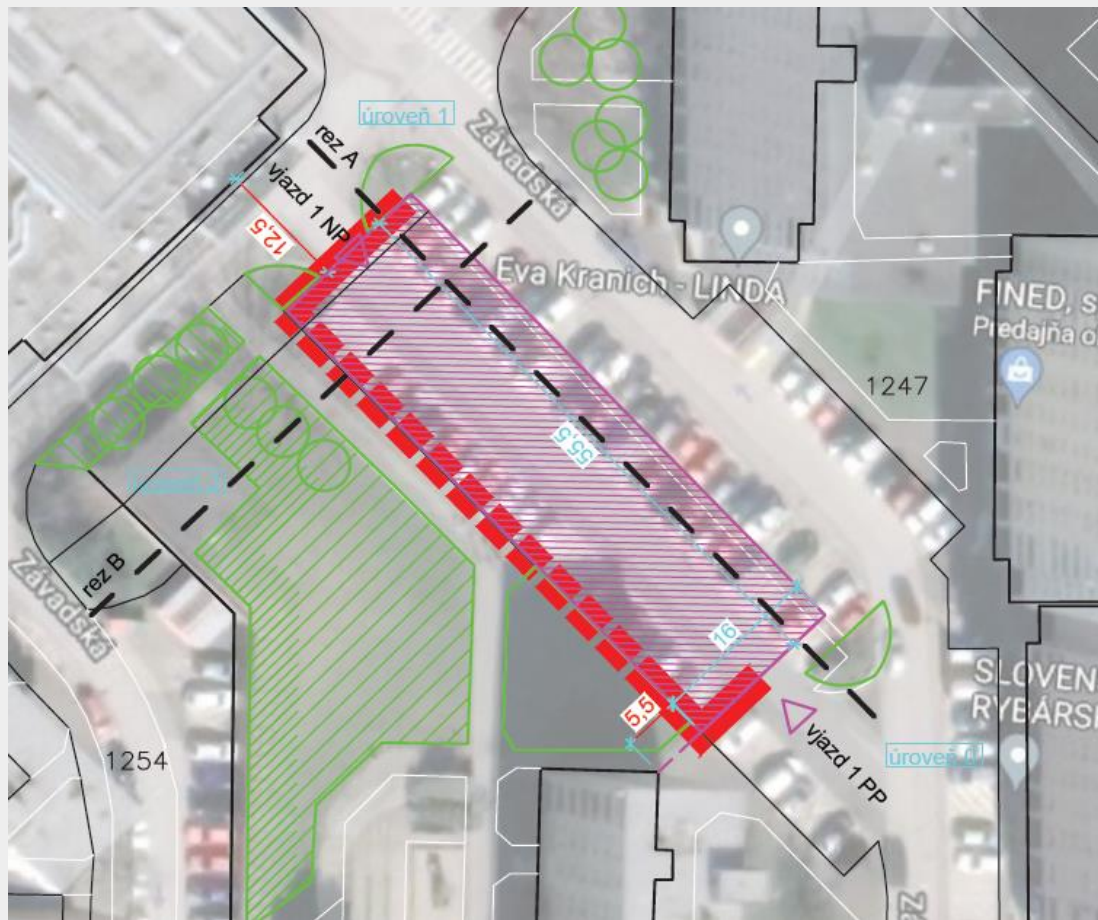
**Parkovacie domy plánujeme realizovať aj v iných MČ.
Príklad možnej podoby PD v Novom Meste vo vnútrobloku Unitas.**



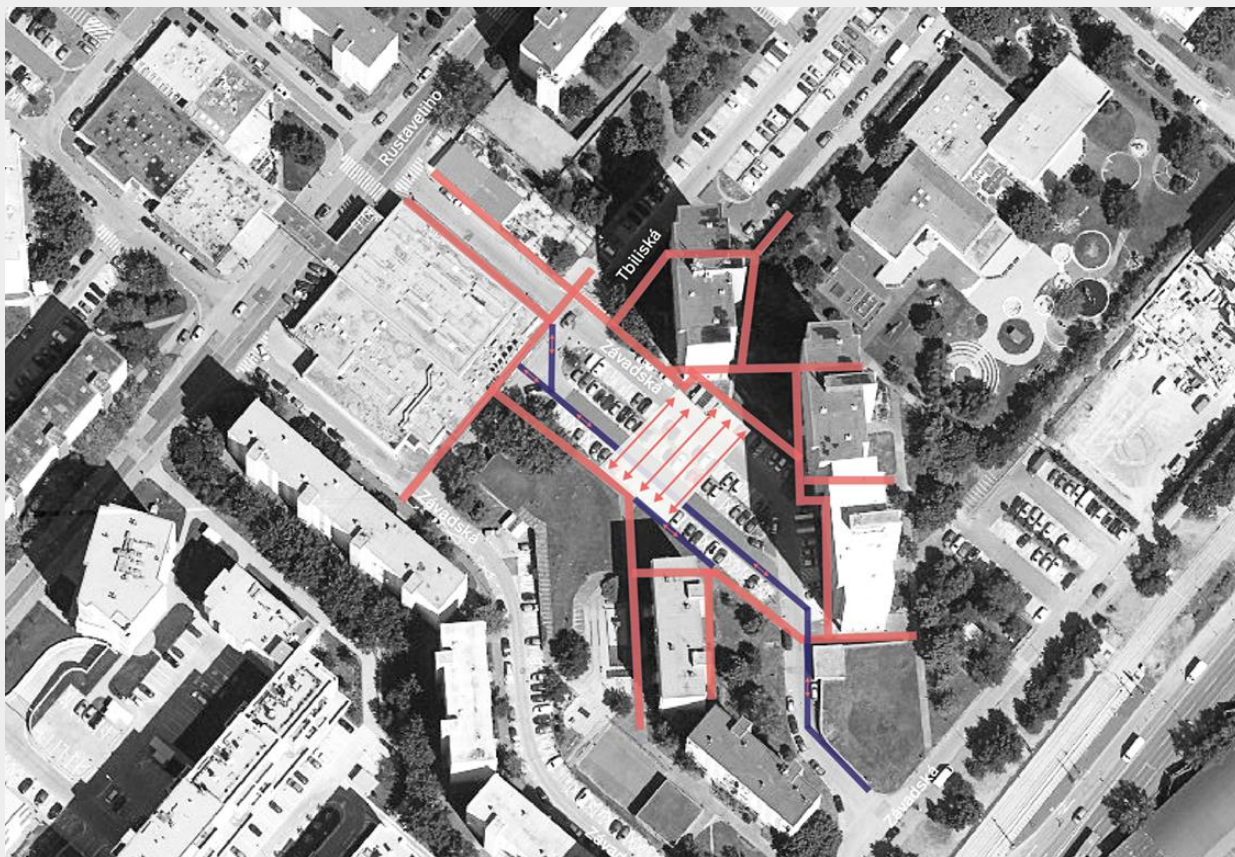
**Parkovacie domy plánujeme realizovať aj v iných MČ.
Príklad možnej podoby PD v Dúbravke na Saratovskej ulici.**



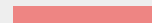
Riešené územie



Pešie koridory v riešenom území



pešie trasy- chodník



alternatívne pešie trasy-
neznačené



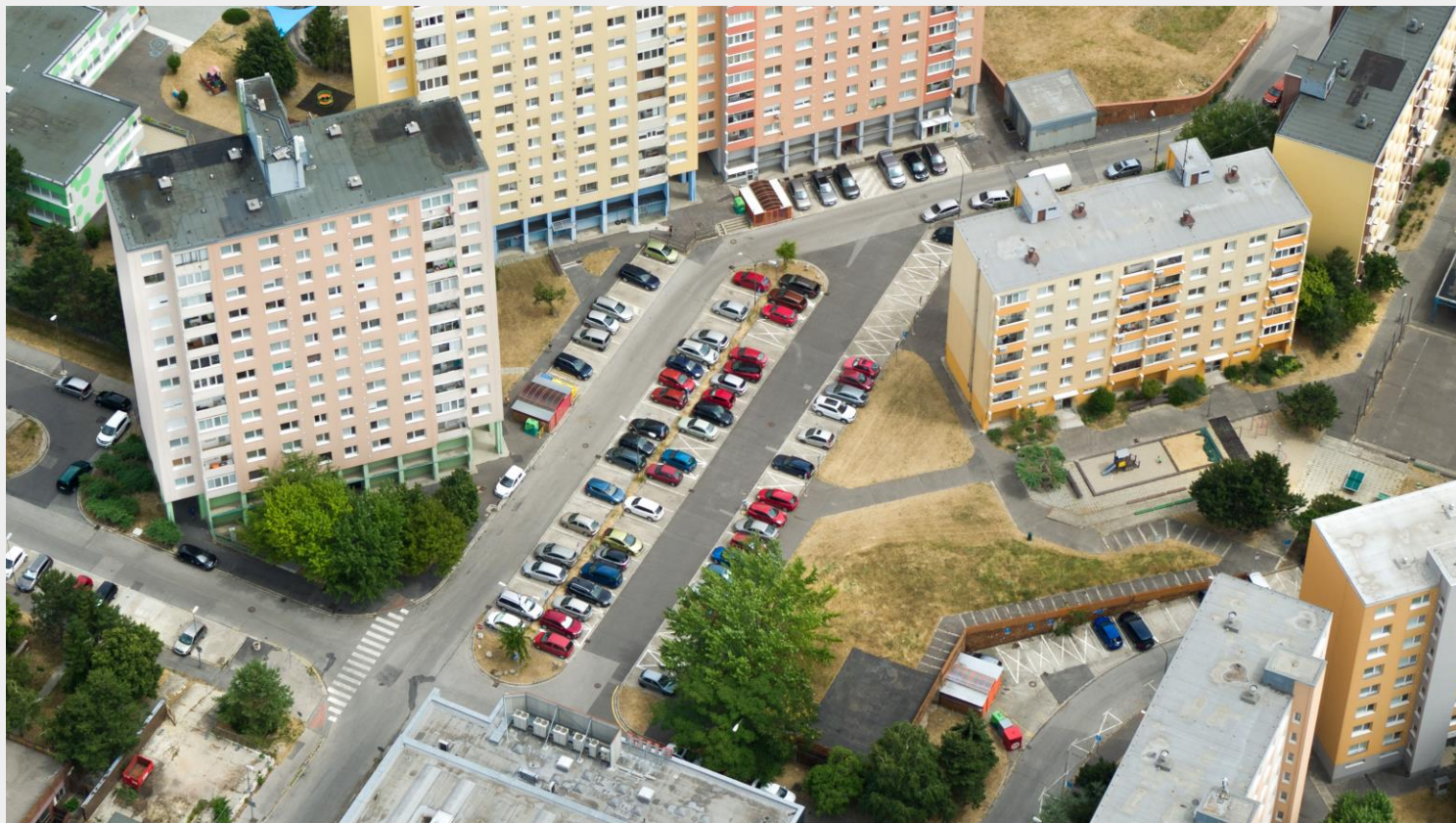
pešie koridory cez
parkovisko



Parametre parkovacieho domu

- Kapacita do 150 parkovacích miest
- 1. PP + 1. NP
- Vyhradené miesta ZŤP
- Možné nabíjacie stanice na elektromobily
- Možné využitie strechy
- Preferenčne zelené fasády / strecha ako adaptácia na klimatickú zmenu
- Osvetlenie domu, ktoré zvýši pocit bezpečia v okolí
- Kamerový systém a iné bezpečnostné prvky podľa projektu a potreby

Vizualizácia súčasného stavu



Možnosť riešenia strechy PD



Vizualizácia súčasného stavu



Možnosť riešenia fasády PD



**Ako bude fungovať
parkovací dom?**

Ako bude parkovací dom fungovať?

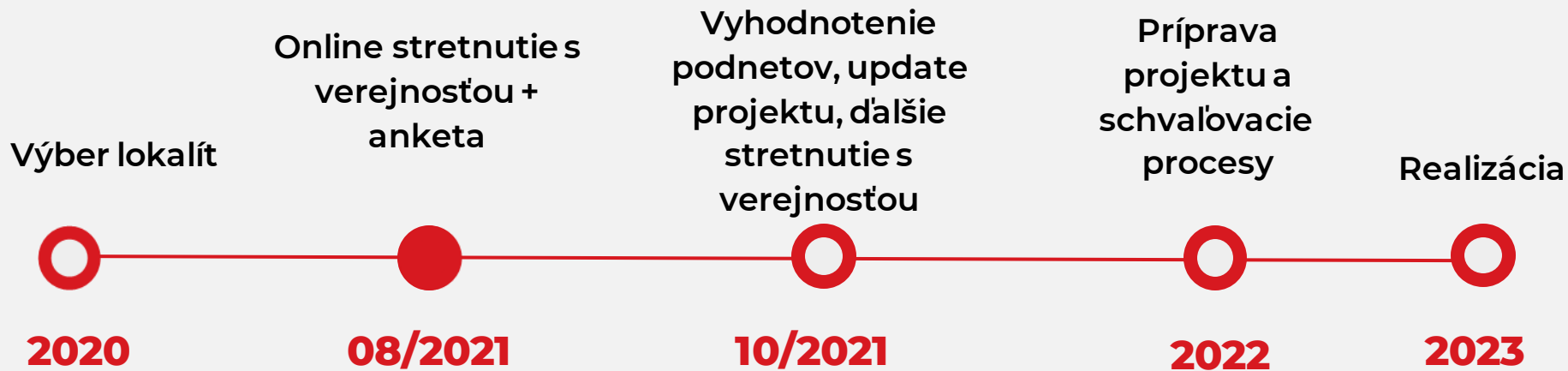
- Parkovacie domy bude prevádzkovať hlavné mesto
- Parkovanie bude slúžiť predovšetkým rezidentom
- Využiť ho môžu aj návštevy
- Pre rezidentov za 1Eur / rok ku rezidentskej parkovacej karte

Benefity parkovacieho domu

- Navýšenie počtu parkovacích miest
- Zlepšenie mikroklímy v lokalite - zelená strecha a vodozadržné opatrenia (dnes vyasfaltované parkovisko)
- Rýchlejšie parkovanie – zredukovanie potreby "krúžiť" po okolitých uliciach - zníženie hluku a smogu
- Zvýšenie bezpečnosti chodcov a cyklistov
- Väčšia dostupnosť parkovania aj pre návštevy
- Väčšia ochrana automobilov pred poveternostnými podmienkami
- Zatraktívnenie lokality - možnosti doplnkového vybavenia PD

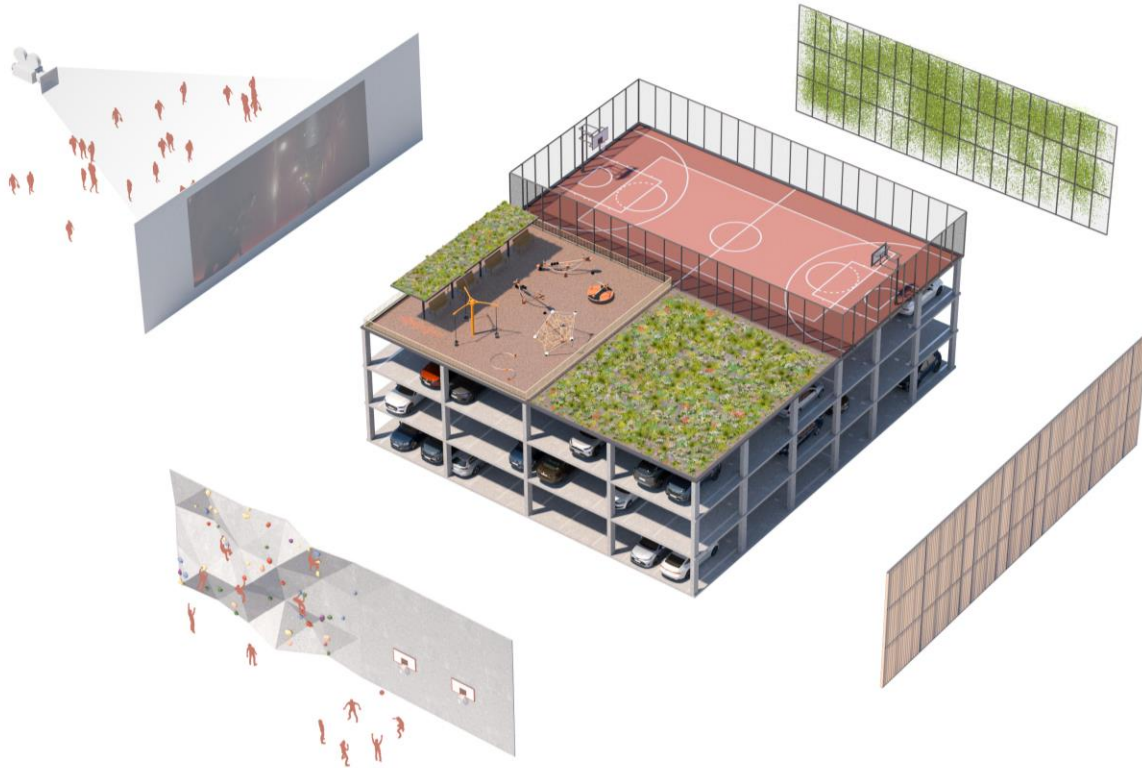
Časový plán

Časový harmonogram



Zapojenie verejnosti

Ako uvažujeme o architektúre parkovacích domoch?



Princípy, ako sa parkovací dom môže stať pridanou hodnotou pre životné a spoločenské prostredie. Pre každú lokalitu bude riešenie zvolené podľa potreby.

Ako sa môžu obyvatelia zapojiť do projektu?

- Možnosť klásť otázky a zasielať podnety na dnešnom stretnutí
- Anketa zameraná na potreby obyvateľov a obyvateľiek ohľadom parkovania a ich preferencií týkajúcich sa parkovacieho domu.
- Webstránka a kontakt pre zasielanie ďalších podnetov a pripomienok: www.paas.sk, paas@bratislava.sk a participacia@mib.sk

Priestor na vaše otázky

Ďakujeme

Kontakt: paas@bratislava.sk