

# Riešenie parkovania pre rezidentov

## Wolkrova, Petržalka



# Pravidlá diskusie

- Otázky sa môžete pýtať prostredníctvom Q&A
- Môžete nám ich adresovať aj počas prezentácie, následne po jej skončení ich zodpovieme - použite panel Q&A
- Budme slušní a vecní pri formulácií komentárov a otázok
- Pri technických problémoch píšete na [participacia@mib.sk](mailto:participacia@mib.sk)
- V chate je k dispozícii link na anketu
- Záznam zo stretnutia bude zverejnený na webe

# Ciele stretnutia

- Vysvetliť, prečo chce mesto riešiť dostupnosť parkovania pre rezidentov v tejto lokalite
- Informovať o možnostiach výstavby parkovacieho domu (PD)
- Odpovedať na otázky súvisiace s pripravovaným projektom
- Informovať o ďalších krokoch

# Koho dnes budete počuť

**Tatiana Kratochvílová**, námestníčka primátora

**Ján Hrčka**, starosta mestskej časti Bratislava - Petržalka

**Drahan Petrovič**, poslanec miestneho zastupiteľstva

**Peter Herceg**, splnomocnenec primátora pre  
parkovaciú politiku

**Tatiana Kratochvílová**

**námestníčka primátora**

**Ján Hrčka**

**starosta MČ Bratislava - Petržalka**

**Peter Herceg**

**spInomocnenec pre parkovaciju politiku**

# **Parkovacia politika**

**Prečo chce mesto stavať parkovacie domy?**



# Prečo chce mesto stavať parkovacie domy?

- Regulácia parkovania je aj o zlepšení dostupnosti parkovania pre rezidentov
- Vytipovali sme preto zoznam mestských pozemkov, kde je možné a vhodné uvažovať o výstavbe parkovacieho domu

**Lokalita:**

**Wolkrova, Petržalka**

## Kritériá pre výber lokality

- V lokalite kde je dopyt po parkovaní a zároveň nedostatok parkovacích miest
- Pozemok, na ktorom je už v súčasnosti parkovisko
- Bez záberu plôch zelene
- Žiadny / minimálny výrub stromov
- Pozemok v majetku mesta
- Nie je v rozpore s ÚP
- Nemá pôsobiť rušivo voči okoliu
- Sú ideálne súčasťou budúcej parkovacej zóny

# Riešené územie



## Riešené územie

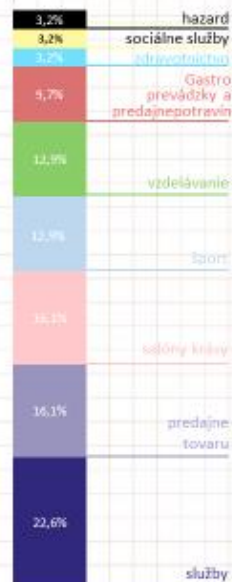


# Širšie vzťahy - občianska vybavenosť



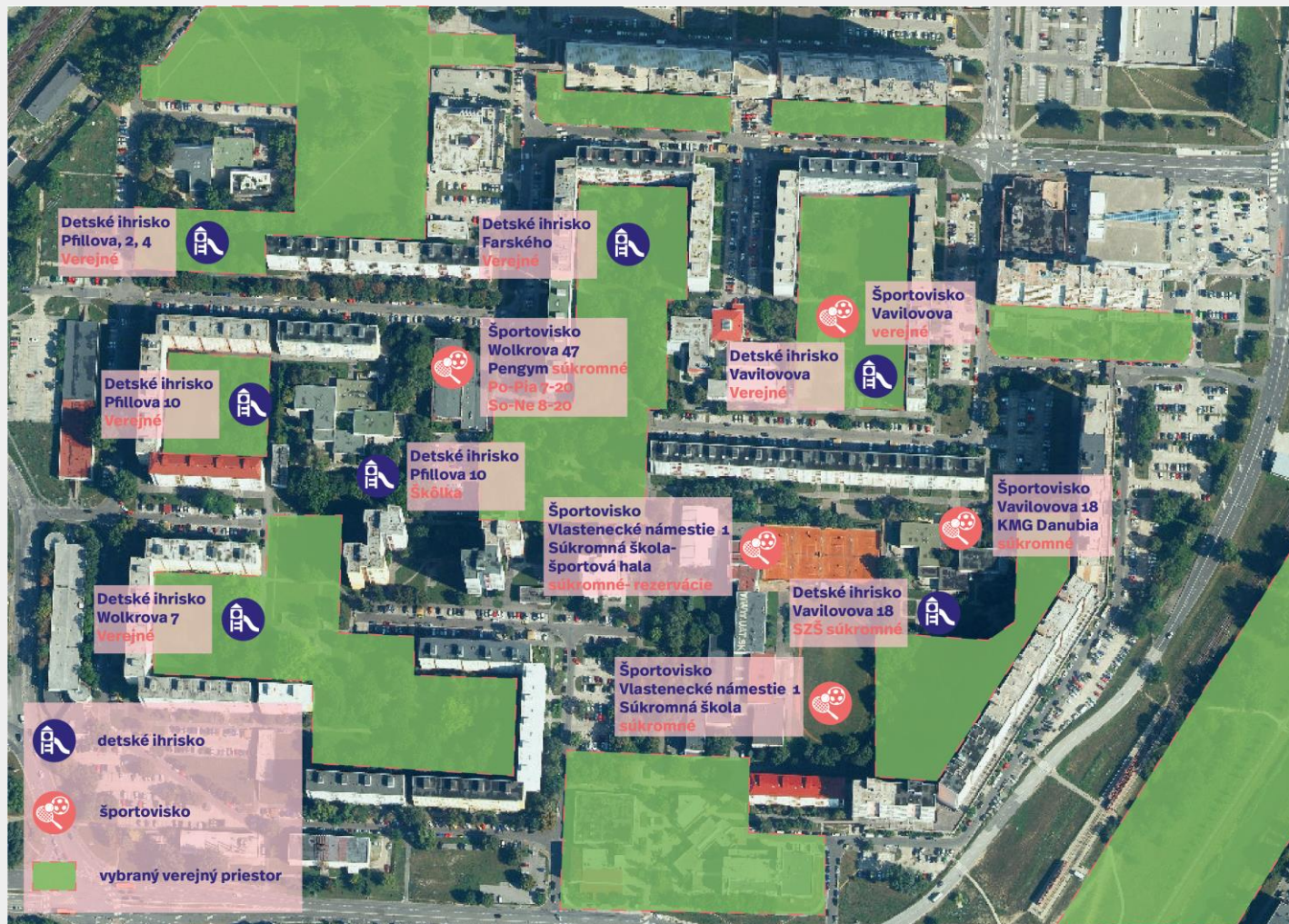
Metropolitný  
inštitút  
Bratislava

Sekcia mestských  
štúdií a participácie



Zdroj: Vlastné spracovanie ArcGIS, Lenka Kudrnová, Juraj Hurňý, Richard Boris, 2021

# Širšie vzťahy- verejné priestory, detské ihriská a voľnočasové areály



## Parkovanie v súčasnosti

Priemerná obsadenosť

parkovacích miest v  
zóne Dvory:

- ráno - 96%
- napoludnie - 95%
- popoludnie - 98%
- noc - 116%



plánované umiestnenie parkovacieho domu



parkovacie plochy v riešenej lokalite



parkovacie plochy v širšej lokalite





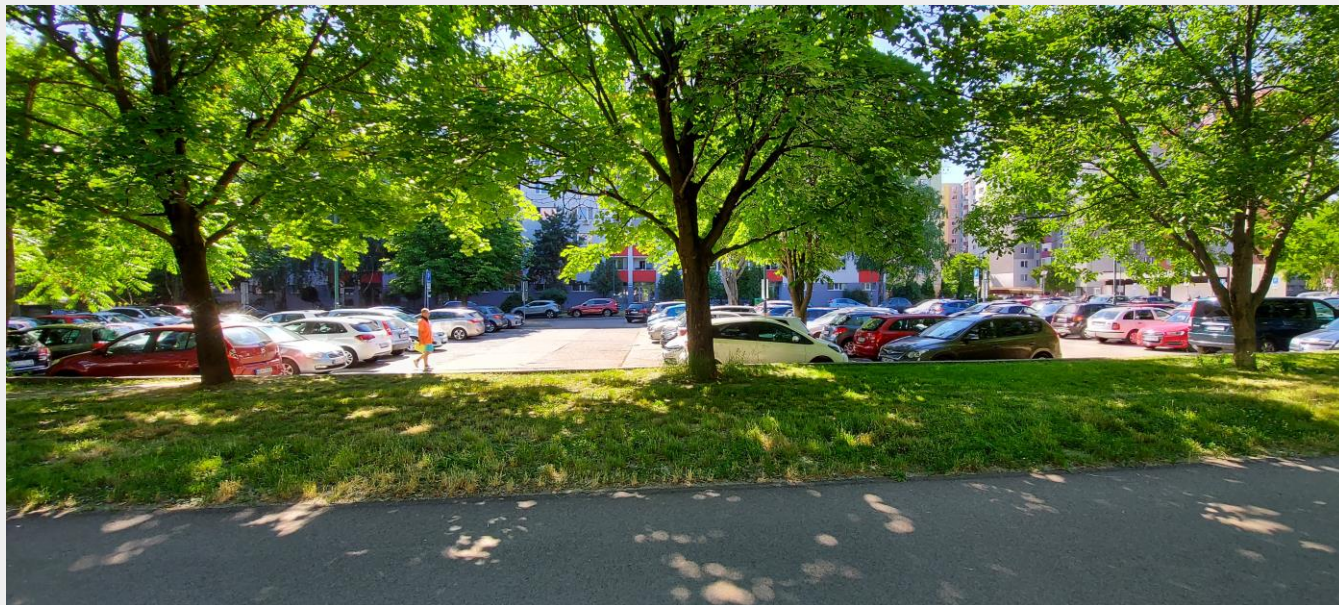
## Parkovanie v súčasnosti

V riešenom území  
budúceho  
parkovacieho  
domu:

Celkovo PM: 121

Legálne PM: 75

Nelegálne PM: 46



## Parkovanie v súčasnosti



Idea výstavby garáží je myslieť na budúcnosť. Predpokladáme, že dopyt po počte parkovacích miest bude rásť, no zároveň potrebujeme parkovanie organizovať tak, aby to nebolo na úkor kvality verejných priestorov.

Parkovacie garáže sú primárne určené pre rezidentov, ale v menej vyťažených hodinách počas dňa, môžu slúžiť pre návštevníkov Petržalky, ktorí sem prídu za službami a aktivitami.

# **Riešenie parkovacieho domu**

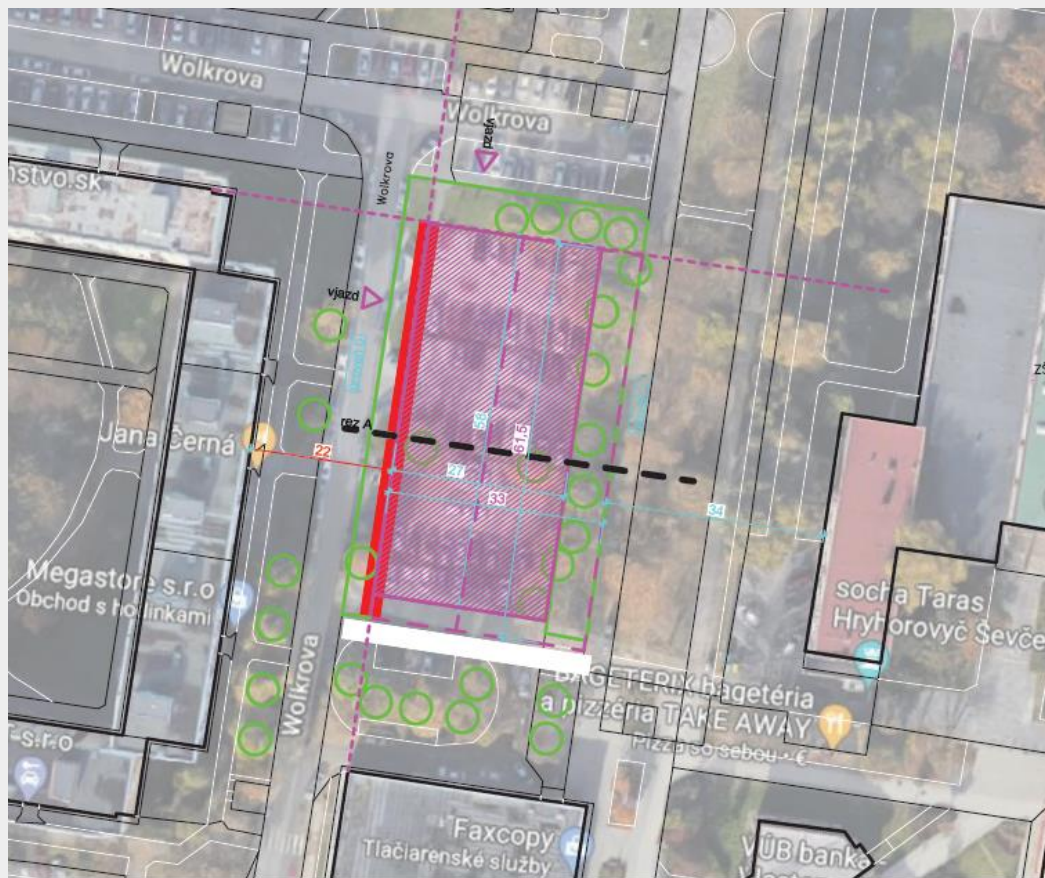
## Možná podoba PD v Lamači



## Parametre parkovacieho domu

- Kapacita 173 parkovacích miest
- 2. NP + 1. PP
- Vyhradené miesta ZŤP
- Možné nabíjacie stanice na elektromobily
- Možné využitie strechy
- Preferenčne zelené fasády / strecha ako adaptácia na klimatickú zmenu
- Osvetlenie domu, ktoré zvýši pocit bezpečia v okolí
- Kamerový systém a iné bezpečnostné prvky podľa projektu a potreby

## Parametre parkovacieho domu



## Vizualizácia súčasného stavu





## Možnosti riešenia fasád a strechy PD



## Možnosti riešenia fasád a strechy PD



## Vizualizácia súčasného stavu



## Možnosti riešenia fasád a strechy PD



## Možnosti riešenia fasád a strechy PD



**Ako bude fungovať  
parkovací dom?**

## **Ako bude parkovací dom fungovať?**

- Parkovacie domy bude prevádzkovať hlavné mesto
- Parkovanie bude slúžiť predovšetkým rezidentom
- Využiť ho môžu aj návštevy
- Pre rezidentov za 1Eur / rok rezidentskej parkovacej karte

## Benefity parkovacieho domu

- Navýšenie počtu parkovacích miest
- Zlepšenie mikroklímy v lokalite - zelená strecha a vodozadržné opatrenia (dnes vyasfaltované parkovisko)
- Rýchlejšie parkovanie – zredukovanie potreby "krúžiť" po okolitých uliciach - zníženie hluku a smogu
- Zvýšenie bezpečnosti chodcov a cyklistov
- Väčšia dostupnosť parkovania aj pre návštevy
- Väčšia ochrana automobilov pred poveternostnými podmienkami
- Zatraktívnenie lokality - možnosti doplnkového vybavenia PD



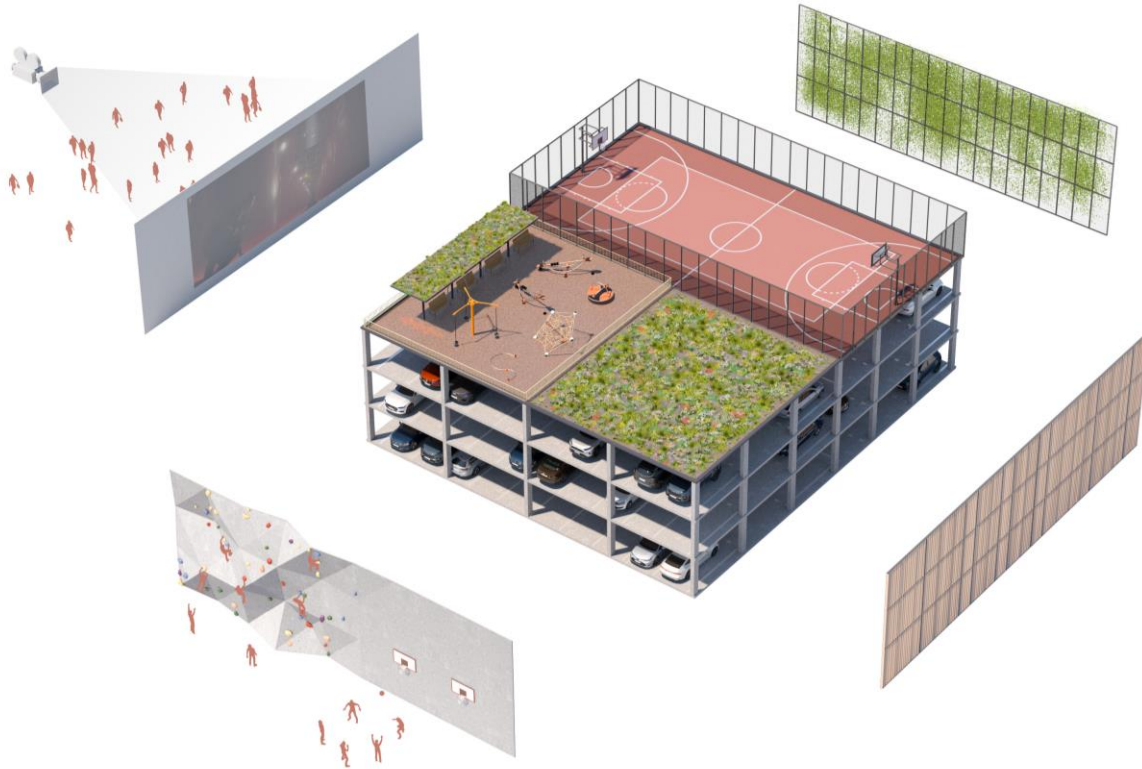
# Časový plán

## Časový harmonogram



**Zapojenie verejnosti**

## Ako uvažujeme o architektúre parkovacích domoch?



Princípy, ako sa parkovací dom môže stať pridanou hodnotou pre životné a spoločenské prostredie. Pre každú lokalitu bude riešenie zvolené podľa potreby.

# Ako sa môžete zapojiť?

- Možnosť klásť otázky a zasielať podnety na dnešnom stretnutí
- Anketa zameraná potreby ohľadom parkovania a preferencií riešenia parkovacieho domu
- Webstránka a kontakt pre zasielanie ďalších podnetov a pripomienok: [parkovanie@bratislava.sk](mailto:parkovanie@bratislava.sk)

**Priestor na vaše otázky**

# Ďakujeme

**Kontakt: [parkovanie@bratislava.sk](mailto:parkovanie@bratislava.sk)**