

# Riešenie parkovania pre rezidentov

## Studenohorská, Lamač



# Ciele stretnutia

- Vysvetliť, prečo chce mesto riešiť dostupnosť parkovania pre rezidentov v tejto lokalite
- Informovať o možnostiach výstavby parkovacieho domu (PD)
- Odpovedať na otázky súvisiace s pripravovaným projektom
- Informovať o ďalších krokoch

# Pravidlá diskusie

- Otázky sa môžete pýtať prostredníctvom Q&A
- Môžete nám ich adresovať aj počas prezentácie, následne po jej skončení ich zodpovieme - použite panel Q&A
- Budme slušní a vecní pri formulácií komentárov a otázok
- Pri technických problémoch píšete na [participacia@mib.sk](mailto:participacia@mib.sk)
- V chate je k dispozícii link na anketu
- Záznam zo stretnutia bude zverejnený na webe

# Koho dnes budete počuť

**Peter Herceg**, splnomocnenec pre parkovaciú politiku

**Pavol Krajčík**, projektový manažér pre parkovacie domy

**Lukáš Baňacký**, starosta MČ Lamač

**Igor Polakovič**, predseda dozornej rady Mestského parkovacieho systému, mestský poslanec za Lamač,

**Igor Polakovič**

**predseda dozornej rady  
Mestského parkovacieho systému,  
mestský poslanec**

**Lukáš Baňacký**

**starosta mestskej časti Bratislava - Lamač**

**Peter Herceg**

**spInomocnenec pre parkovaciju politiku**

# Prečo chce mesto stavať parkovacie domy?

- Regulácia parkovania je aj o zlepšení dostupnosti parkovania pre rezidentov
- Vytipovali sme preto zoznam mestských pozemkov, kde je možné a vhodné uvažovať o výstavbe parkovacieho domu



**Lokalita:**

**Studenohorská, Lamač**

- **Kritériá pre výber lokalít**
- **Riešené územie / umiestnenie na pozemku**
- **Širšie vzťahy a súvislosti**
- **Parkovanie v súčasnosti**

# Kritériá pre výber lokality

- V lokalite kde je dopyt po parkovaní a zároveň nedostatok parkovacích miest
- Pozemok, na ktorom je už v súčasnosti parkovisko
- Bez záberu plôch zelene
- Žiadny / minimálny výrub stromov
- Pozemok v majetku mesta
- Nie je v rozpore s ÚP
- Nemá pôsobiť rušivo voči okoliu
- Sú ideálne súčasťou budúcej parkovacej zóny

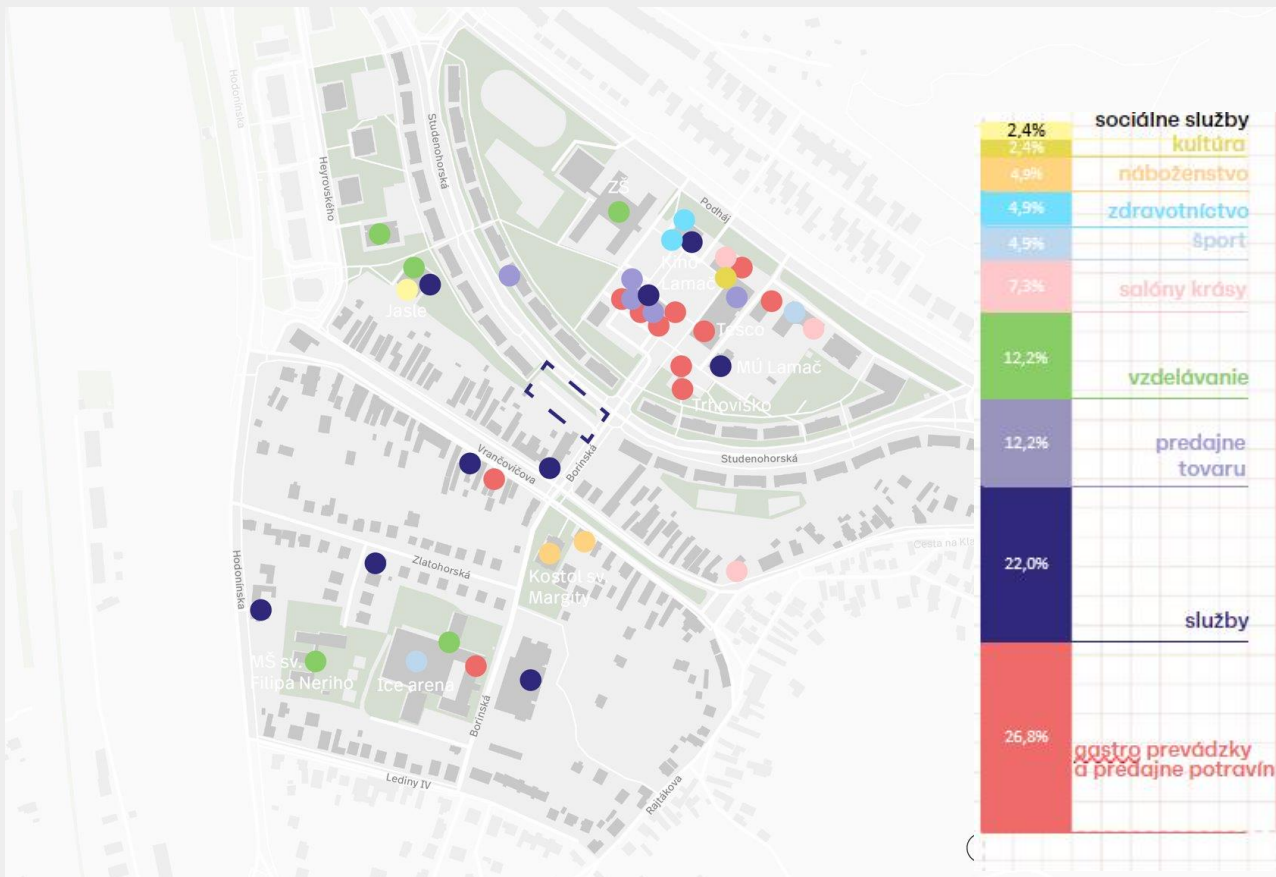
## Riešené územie



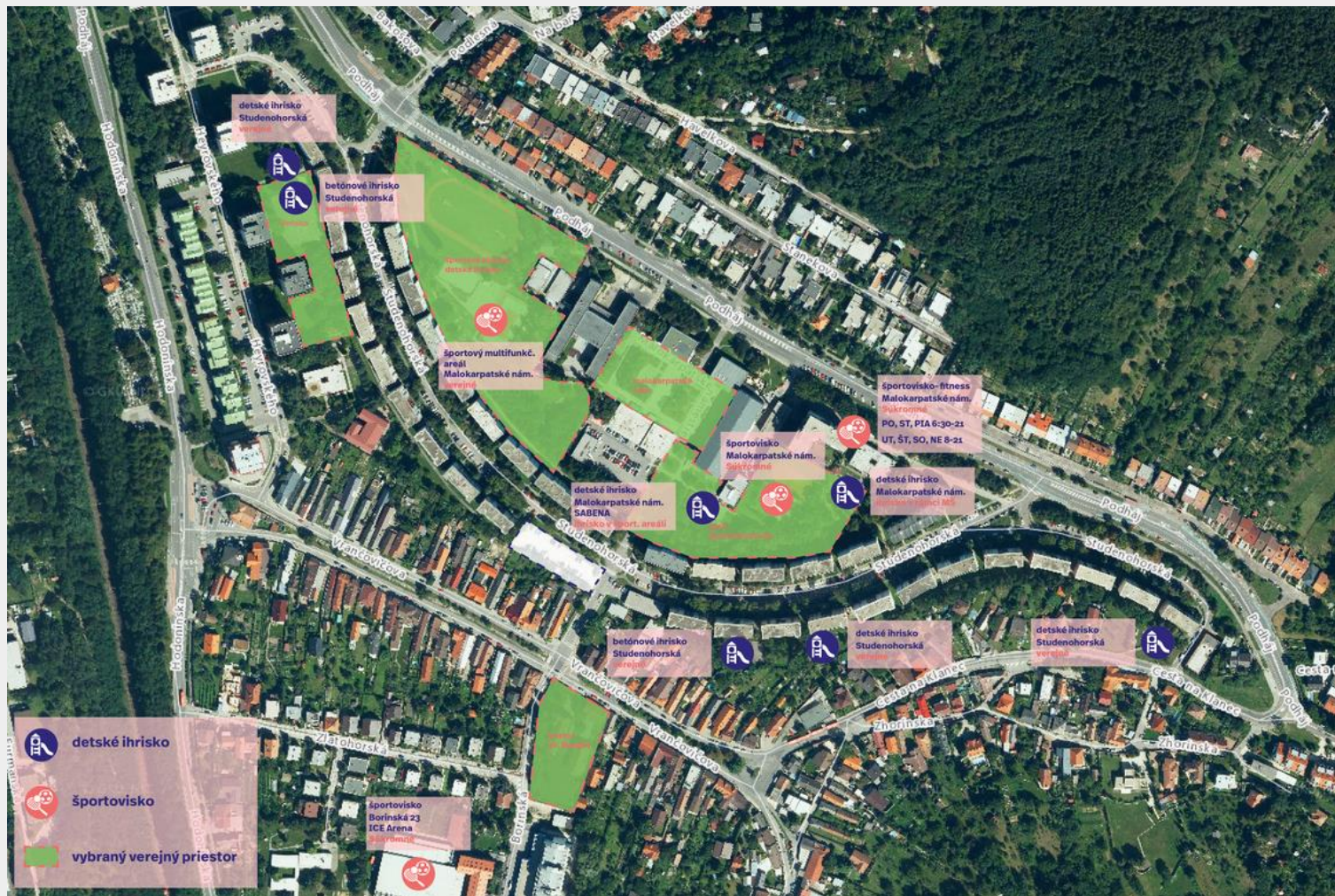
## Riešené územie



## Širšie vzťahy - občianska vybavenosť



# Širšie vzťahy- verejné priestory, detské ihriská a voľnočasové areály



## Parkovanie v súčasnosti

Celkovo PM: 1162

Legálne PM: 1155

Nelegálne PM: 7





## Parkovanie v súčasnosti

Priemerná obsadenosť

parkovacích miest v  
zóne:

- ráno - 58%
- dopoludnie - 61%
- popoludnie - 64%
- noc - 92%

V celej skúmanej zóne  
zaznamenávame vysokú  
obsadenosť počas noci, v  
niektorých uliciach  
nadpriemerne, v iných  
miestach menej.



## Parkovanie v súčasnosti



## Parkovanie v súčasnosti

V riešenom území  
budúceho  
parkovacieho  
domu:

55 parkovacích  
miest

15 z nich je  
vyhradených



Idea výstavby garáží je myslieť na budúcnosť. Predpokladáme, že dopyt po počte parkovacích miest bude rásť, no zároveň potrebujeme parkovanie organizovať tak, aby to nebolo na úkor kvality verejných priestorov.

Parkovacie garáže sú primárne určené pre rezidentov, ale v menej vyťažených hodinách počas dňa, môžu slúžiť pre návštevníkov Lamača, ktorí sem prídu za službami a aktivitami.

# **Riešenie parkovacieho domu**

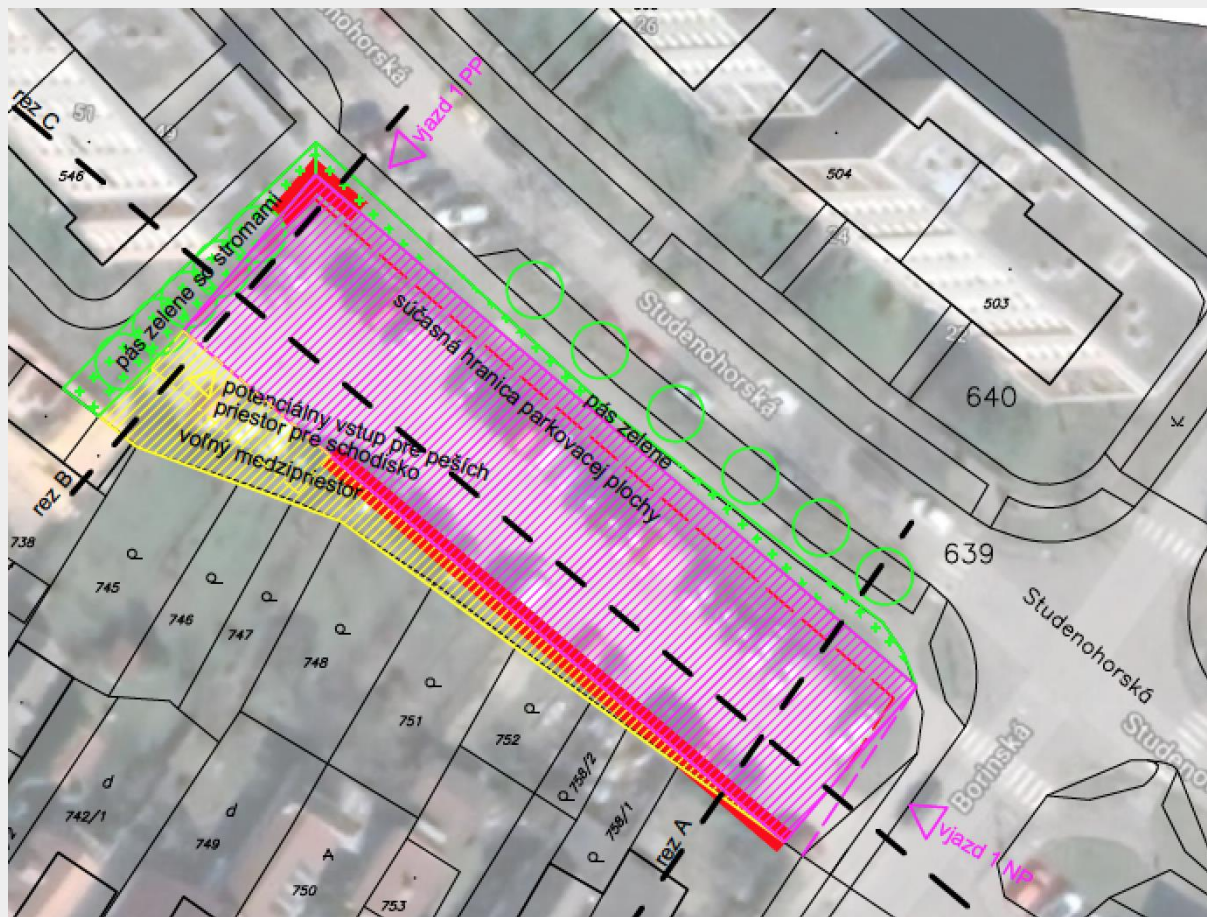
## Možná podoba PD pri UNITASe



## Parametre parkovacieho domu

- Kapacita 99 parkovacích miest
- 1. NP + 1. PP
- Vyhradené miesta ZŤP
- Možné nabíjacie stanice na elektromobily
- Možné využitie strechy
- Preferenčne zelené fasády / strecha ako adaptácia na klimatickú zmenu
- Osvetlenie domu, ktoré zvýši pocit bezpečia v okolí
- Kamerový systém a iné bezpečnostné prvky podľa projektu a potreby

## Parametre parkovacieho domu





## Možnosti riešenia fasád a strechy PD



## Možnosti riešenia fasád a strechy PD



**Ako bude fungovať  
parkovací dom?**

# Ako bude parkovací dom fungovať?

- Parkovacie domy bude prevádzkovať hlavné mesto
- Parkovanie bude slúžiť predovšetkým rezidentom
- Využiť ho môžu aj návštevy
- Pre rezidentov za 1Eur / rok rezidentskej parkovacej karte

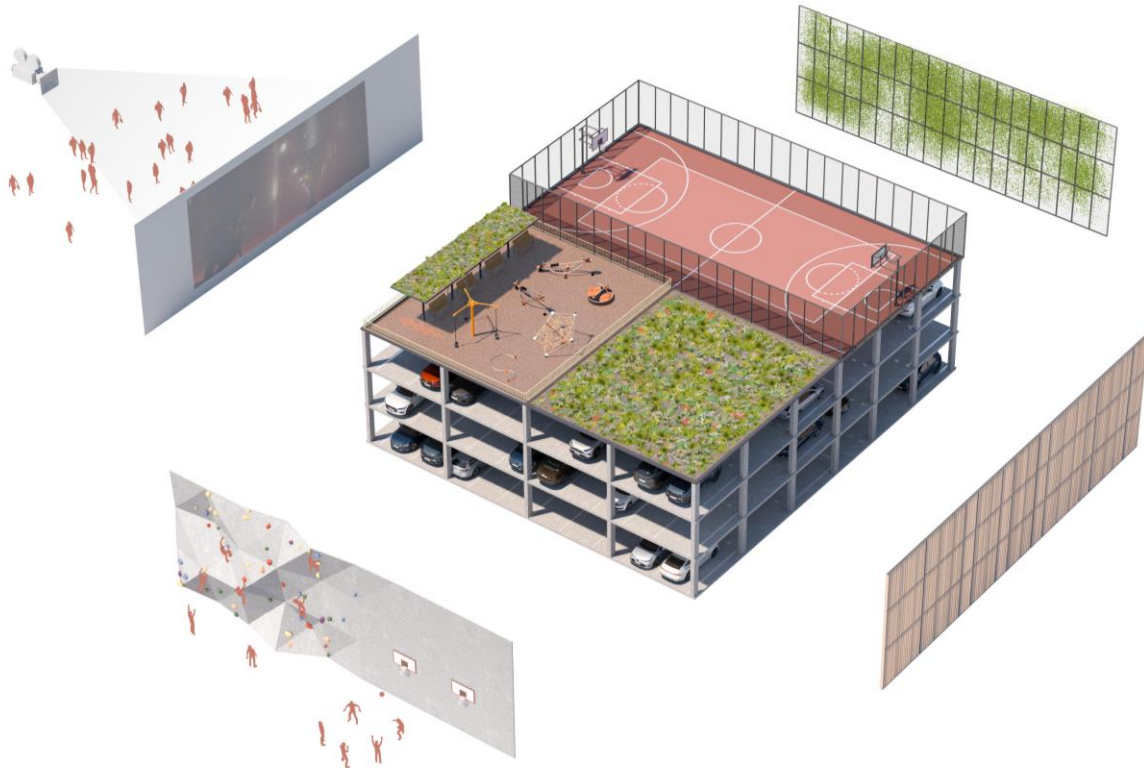
# Časový plán

# Časový harmonogram



**Zapojenie verejnosti**

## Ako uvažujeme o architektúre parkovacích domoch?



**Princípy, ako sa parkovací dom môže stať pridanou hodnotou pre životné a spoločenské prostredie. Pre každú lokalitu bude riešenie zvolené podľa potreby.**



# Ako sa môžete zapojiť?

- Možnosť klásť otázky a zasielať podnety na dnešnom stretnutí
- Anketa zameraná potreby ohľadom parkovania a preferencií riešenia parkovacieho domu
- Webstránka a kontakt pre zasielanie ďalších podnetov a pripomienok: [parkovanie@bratislava.sk](mailto:parkovanie@bratislava.sk)

**Priestor na vaše otázky**

# Ďakujeme

**Kontakt: [parkovanie@bratislava.sk](mailto:parkovanie@bratislava.sk)**