

Príprava regulovaného parkovania

DU1 (Podvornice východ)

Bratislavský
parkovací
asistent

paas

Koho dnes budete počuť

- Martin Zaťovič, starosta Dúbravky
- Peter Herceg, splnomocnenec primátora pre parkovaciú politiku
- Peter Mošat', magistrát - implementácia parkovacej politiky
- Ivan Bútor, magistrát - projektový tím parkovacej politiky
- Pavel Gašparovič, Dúbravka - oddelenie územného rozvoja

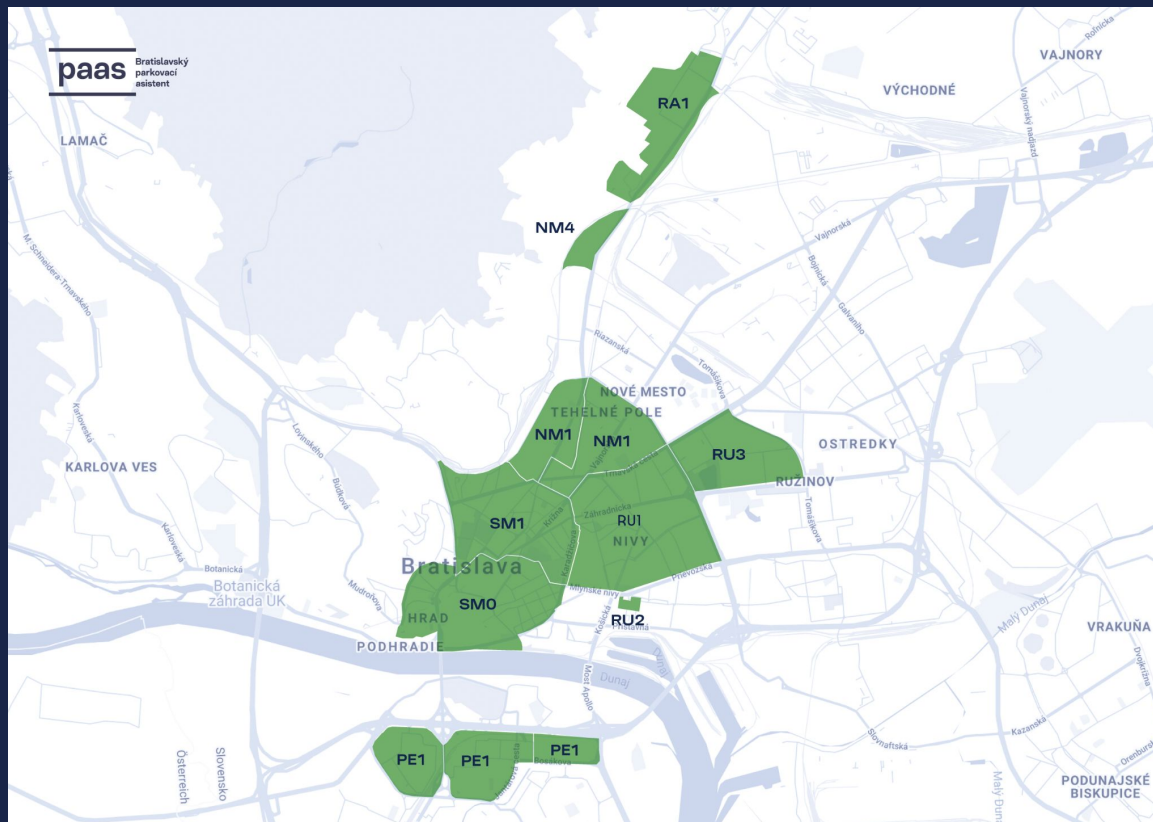
- Jiří Lávic, Afry - vedúci projektant
- Martin Pavlů, Martin Kameniar, Afry - konzultanti a projektanti

Priestor na **vaše otázky**
www.slido.com: #paas



Celomestské regulované parkovanie
parkovací asistent PAAS

Regulované zóny 2023



Ako funguje
Bratislavský parkovací asistent?

1. Som rezident

Rezidentská karta

REZIDENTSKÁ

paas karta



CENNÍK

1.  39 € /rok
2.  150 € /rok
3.  500 € /rok

Návštevnicka karta

NÁVŠTEVNÍCKA

paas karta



k rezidentskej karte 100h/rok

bez rezidentskej karty 200h/rok

ŽZP s osobnou asistenciou 750h/rok

Bonusová karta

BONUSOVÁ

paas karta



CENNÍK

2h  / deň 10 € / rok

Ako získam parkovaciu kartu

A. Online cez www.paas.sk

B. Alebo na klientskych miestach v zónach.

Tržnica, Šancová 112 (1. poschodie), Magistrát mesta Bratislavy,
Primaciálne námestie

Ako získam parkovaciu kartu

Online registračný systém

Vôbec ako prvý informačný systém v SR integruje a využíva funkcionality piatich štátnych registrov – Register fyzických osôb, Register právnických osôb, Register adries, Kataster nehnuteľností a Národná evidencia vozidiel.

Väčšinu údajov o obyvateľoch tak systém preverí automaticky a nemusia ich opätovne dokladovať.

Klientske miesta



2. Nie som rezident

Som návštevník

Spoplatnené parkovanie:

V regulovanom čase: 14:00-24:00 v pracovné dni

Sadzba:

0.50 €/h - DU1 (platba cez aplikáciu/parkomat)

0.60 €/h - DU1 (platba pomocou SMS)

Návštevnícke parkovanie inde v meste:

(Širšie) centrum: 8:00-24:00 (Staré Mesto, Nové Mesto/Pokrok...)

Sídliská s kombinovanou funkciou: 12:00 - 24:00 (Petržalka, Štrkovec...)

Sídliská: 14:00 - 24:00 (Dúbravka, Karlova Ves...)

Som návštevník



**V zóne parkujem
iba na vyznačených
parkovacích miestach /
v parkovacích pásoch**


Ako zaplatím hodinovú sadzbu?

- Mobilné aplikácie - platba je možná cez viaceré existujúce aplikácie, pre uľahčenie platby je na informačných tabuliach uvedený QR kód s odkazom na aplikácie www.paas.sk/platba
- Parkomaty
- Partnerské prevádzky
- Asistenti v teréne
- SMS - 1Q/2024

Ako zaplatím hodinovú sadzbu?

paas

Čo je PAAS? Parkujem v Bratislave Zóny Kontrola parkovania Podpora Ziskof kartu




bmove

GET IT ON Google Play

Download on the App Store

NÁVOD




EASYPARK

GET IT ON Google Play

Download on the App Store

NÁVOD



HOPIN


GET IT ON Google Play

EXPLORE IT ON AppGallery

Download on the App Store

WEBOVÁ VERZIA

NÁVOD




ParkDots

GET IT ON Google Play

Download on the App Store

NÁVOD




MPLA

GET IT ON Google Play

Download on the App Store

WEBOVÁ VERZIA



Ubian

GET IT ON Google Play

Download on the App Store

EXPLORE IT ON AppGallery

Ako zaplatím hodinovú sadzbu?

Parkovanie
návštevníci **P**

5005

Kód úseku parkovania

✂ Pracovné dni
12:00 – 24:00 **1,00 € / h**

Víkend / sviatok
00:00 – 24:00 **bezplatne**

Možnosti platby / payment

 paas.sk/platba

Paid parking – visit:
paas.sk/en/payment

paas.sk/pravidla



Podnikám/vlastním nehnuteľnosť v zóne

Podvornice východ (DU1)

ABONENTSKÁ

paas karta



Ročná: 500 eur

Mesačná: 50 eur

Týždenná: 12,50 eur

Kedy mám nárok na **abonentskú kartu**?

- A. Podnikám a mám sídlo, miesto podnikania alebo prevádzku v regulovanej zóne.

- B. Alebo vlastním nehnuteľnosť (a nemusím mať trvalý pobyt) v regulovanej zóne.

Ako zlepšime parkovanie?

Kontrola parkovania

Parkovanie pre obyvateľov zóny bude dostupnejšie, keď vodiči bez oprávnenia alebo zaplatenej hodinovej sadzby nebudú blokovať parkovacie miesta.

**Kontrola
je kľúčová**

Kontrola parkovania

- Efektívnejšia kontrola vďaka objektívnej zodpovednosti
- Kontrola zóny viackrát denne
- Pokuta príde poštou
- Žiadne papuče
- Upozornenie nálepkou

Zaparkovali ste nesprávne



Vaše vozidlo bolo po prvýkrát zaznamenané v rámci kontroly, ktorá využíva tzv. inštitút objektívnej zodpovednosti.



Znamená to, že ste pri parkovaní porušili zákon o cestnej premávke. Časté chyby pri parkovaní nájdete na: www.paas.sk/kontrola-parkovania

Vďaka dodržiavaniu pravidiel lepšie zaparkujú aj ostatní, doprava je plynulejšia a ulice bezpečnejšie.

Tentokrát sme na Vaše vozidlo umiestnili upozornenie. Pri ďalšom porušení pravidiel Vám bude udelená pokuta.

Zaparkovali ste nesprávne



Vaše vozidlo bolo zaznamenané v rámci kontroly, ktorá využíva tzv. inštitút objektívnej zodpovednosti.



Znamená to, že ste pri parkovaní porušili zákon o cestnej premávke. Časté chyby pri parkovaní nájdete na: www.paas.sk/kontrola-parkovania

Vďaka dodržiavaniu pravidiel lepšie zaparkujú aj ostatní, doprava je plynulejšia a ulice bezpečnejšie.

Za porušenie zákona Vám bude doručená pokuta s odôvodnením.



Kontrola parkovania



Vylepšujeme pravidlá

Reagujeme na prvé skúsenosti a podnety obyvateľov

- zavádzame SMS platbu za krátkodobé parkovné
- odstránili sme limit 1 rezidentská karta na 1 osobu
- zavádzame zľavovú kartu pre registrovaných poskytovateľov sociálnych služieb (90% zľava z parkovného)
- navýšili sme počet návštevnických hodín pre ŤZP osoby z 500 na 750/rok
- a ďalšie zmeny (zvýšili sme limit na oprávnenú dĺžku vozidla, zlacnili sme abonentskú kartu...)

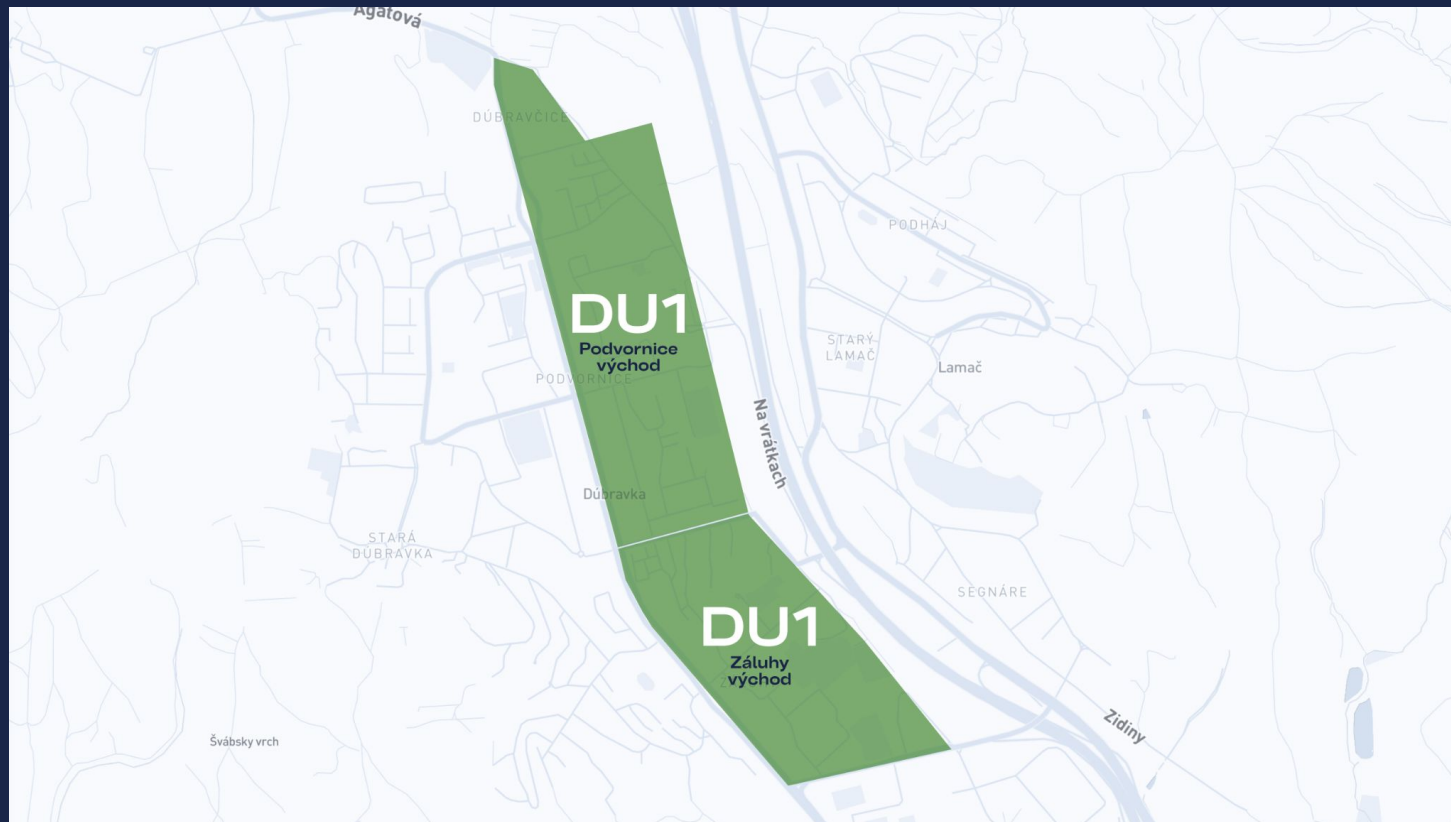


Zóna regulovaného parkovania PAAS
DU1 (Podvornice východ)

Dúbravka má jednu zónu PAAS

- Rezidentská parkovacia karta PAAS platí iba v zóne zakúpenia platnej RPK. Napr. rezidenti DU1 so zakúpenou RPK môžu bezplatne parkovať iba v zóne DU1
- Plánuje sa spustenie PAAS v častiach Podvornice východ (DU1) a Záluhy východ (DU1, už participovaná časť)

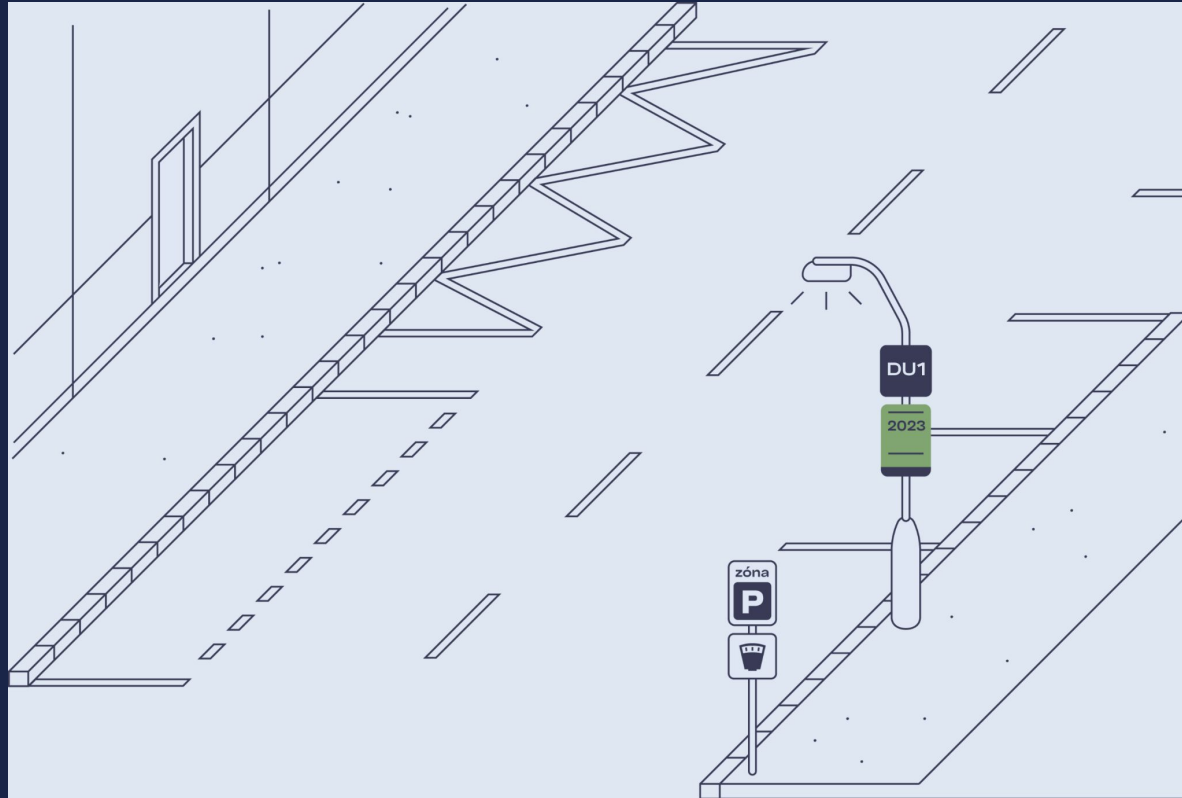
DU1 (Podvornice východ a Záluhy východ)



Príprava regulovaného parkovania

- Po zaregulovaní parkovania v zóne **bude možné parkovať už len na vyznačených parkovacích miestach**
- Pred spustením regulácie parkovania je preto potrebné vyznačiť parkovacie miesta/pásky, aby bolo jasné, kde je možné legálne parkovať a kde nie

Značenie v zónach: cikcak čiary, parkovacie pásy, boxy



Vyhradené parkovacie miesta

- Vyhradené miesta v zóne skončia k dátumu stanoveného mestskou časťou Dúbravka, ktorá bude v predstihu dotknutých obyvateľov zóny informovať.
- V parkovacích zónach budú po regulácii povolené výlučne vyhradené parkovacie miesta pre rezidentov s ŤZP.
- Vyhradené miesta budú preznačené podľa Vyhlášky č. 30/2020.





Rezidentský parkovací dom Saratovská



Rezidentský parkovací dom Saratovská

196 parkovacích miest

Rezidentský parkovací dom Saratovská

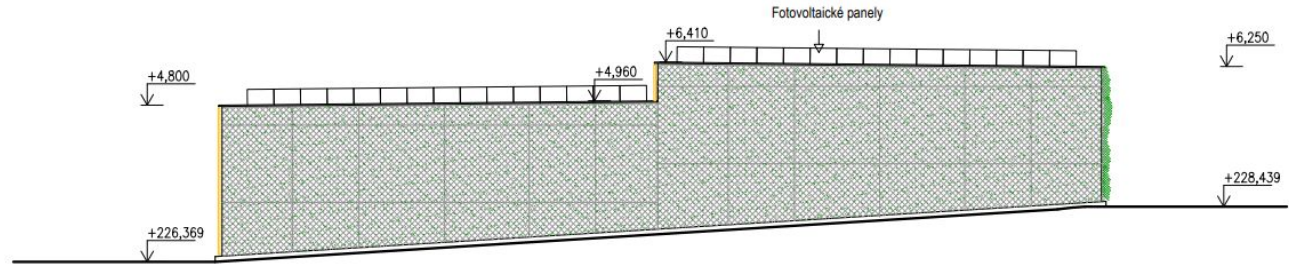


Rezidentský parkovací dom Saratovská

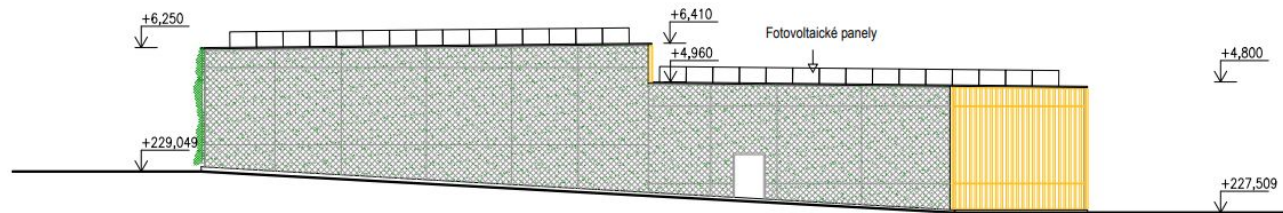
Stav: Projekt v povoľovaní - zisťovacie konanie EIA / 196 parkovacích miest

<https://www.enviroportal.sk/sk/eia/detail/parkovaci-dom-saratovska-bratislava>

POHĽAD SEVERNÝ



POHĽAD JUŽNÝ



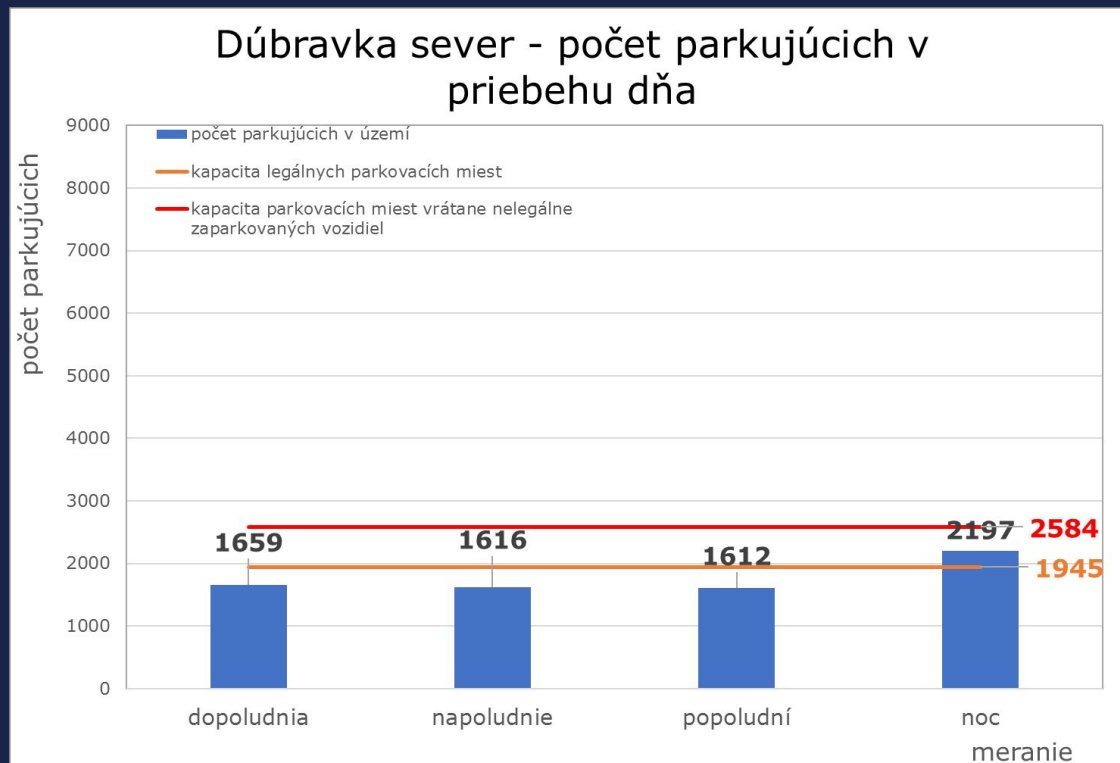
Parkovací dom - **Saratovská**

- **Predbežná kapacita 196 parkovacích miest**
- **2 nadzemné podlažia a zelená strecha s fotovoltaikou**
- **Vyhradené miesta ZŤP**
- **Možné nabíjacie stanice na elektromobily**
- **Z ankety s obyvateľmi (participácia 2021) - preferenčne zelená strecha**
- **Osvetlenie domu, ktoré zvýši pocit bezpečia v okolí**
- **Kamerový systém a iné bezpečnostné prvky podľa projektu a potreby**

Projekt organizácie dopravy

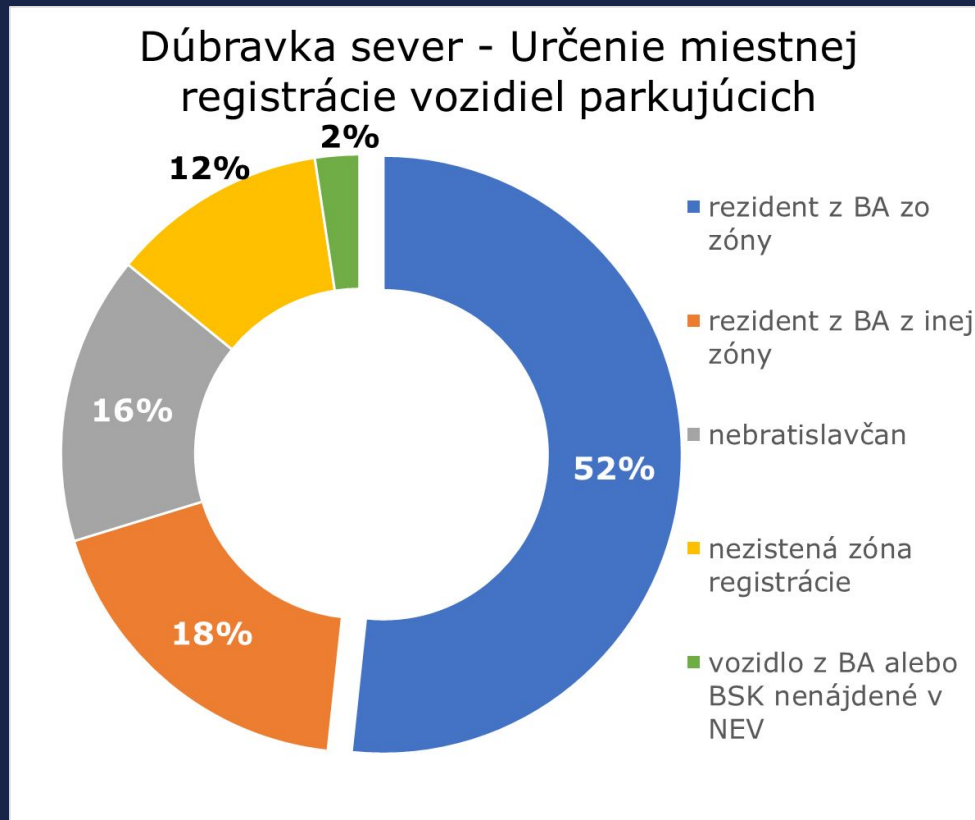
Parkovacie miesta podľa prieskumov

- Prieskumy v časti Dúbravka sever sa uskutočnili v dňoch 11. - 12.5. 2021
- Štyri merania:
 - 9:00 – 11:00
 - 11:30 – 13:30
 - 14:00 – 16:00
 - 24:00 – 3:00



Parkovacie miesta podľa prieskumov

- Skladba parkujúcich áut podľa držiteľov vozidiel - priemer z nočných sčítaní



Projekt organizácie dopravy (POD)

- Projekt navrhujú odborní dopravní projektanti, zaujímajú nás však aj vaše podnety, pretože ako obyvatelia poznáte lokalitu najlepšie
- Návrh projektu je zverejnený na www.paas.sk/dubravka
- Pripomienky nám môžete poselať na email pripomienky@paas.sk do 20.01.2024

Projekt organizácie dopravy (POD)

LEGENDA

Dopravné značenie

zvislé

vodorovné



B34



jestvujúce
ponechané



B34



jestvujúce
rušené



270



nové



jestvujúce k obnove



jestvujúce - neobnovovať (po skončení životnosti)



nové - manipulačný priestor u miest pre osoby so zdravotným postihnutím



Smery orientácie premávky automobilovej dopravy v uliciach.
Tieto smerové šípky NEBUDÚ realizované.



Kadencia prerušovanej čiary:
Ak nie je vo výkrese uvedené inak, tak sa použije tenká
čiara s kadenciou 0,5 m/0,5 m.

Projekt organizácie dopravy (POD) - princípy

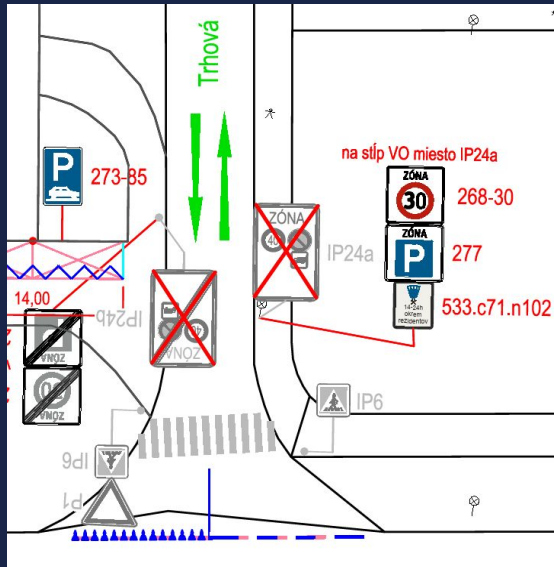
Limity projektov organizácie dopravy (aby boli schváliteľné):

- Na cestách musí byť zachovaný jazdný pruh šírky minimálne 3 m (na výnimku v niektorých situáciách sa dá obhájiť 2.85-2,95 m)
- Požiarnici z dôvodu prejazdu požiarnických áut požadujú šírku 3 m
- Pri obojsmernej premávke pa pri cestách užších ako 6 m je možné akceptovať miesta rozšírenia cesty - tzv. “výhybne”
- napr. odbočky, križovatky, vjazdy, prerušené parkovanie, kontajnerové stojisko)
- Zachovanie chodníkov pre peších v dostatočných šírkach - tam, kde je pohyb peších (obytné domy, občianska vybavenosť, školy a pod.)

Organizácia dopravy – princípy a zmeny

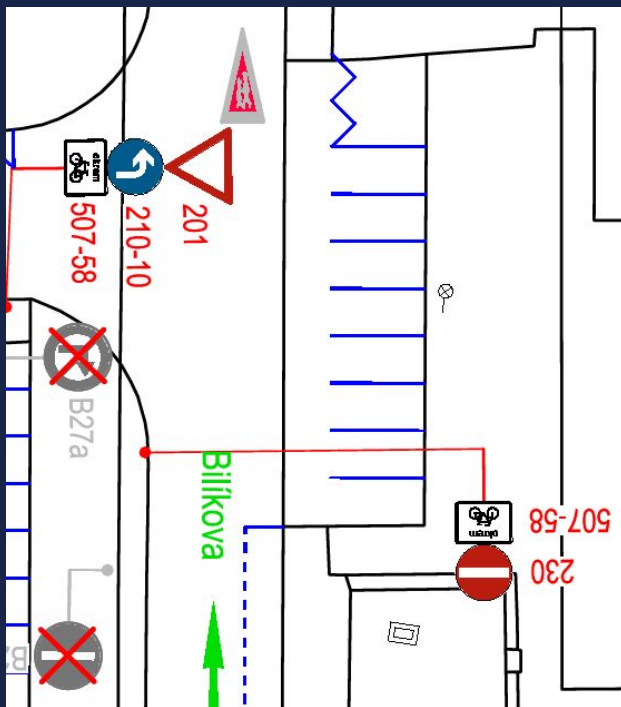
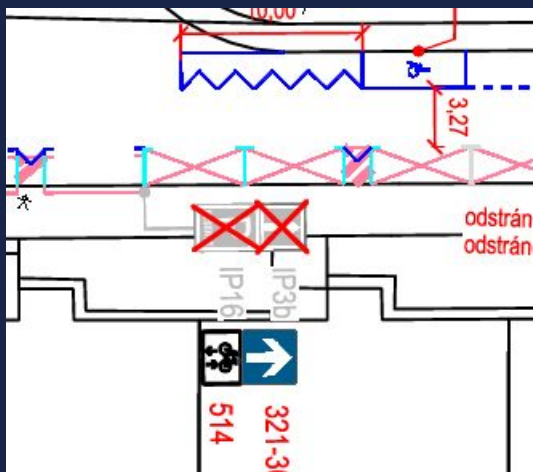
Zóna 30

- V riešenej zóne bude rýchlosť vozidiel obmedzená na 30 km/h (vstupy zo Saratovskej a Alexyho ulice)



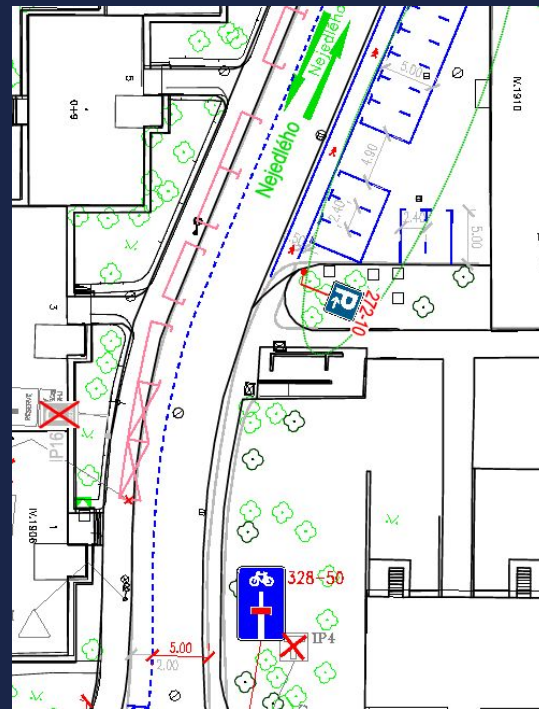
Zóna 30

- Tam, kde je to možné, je povolený pohyb cyklistov v protismere v jednosmerných uliciach



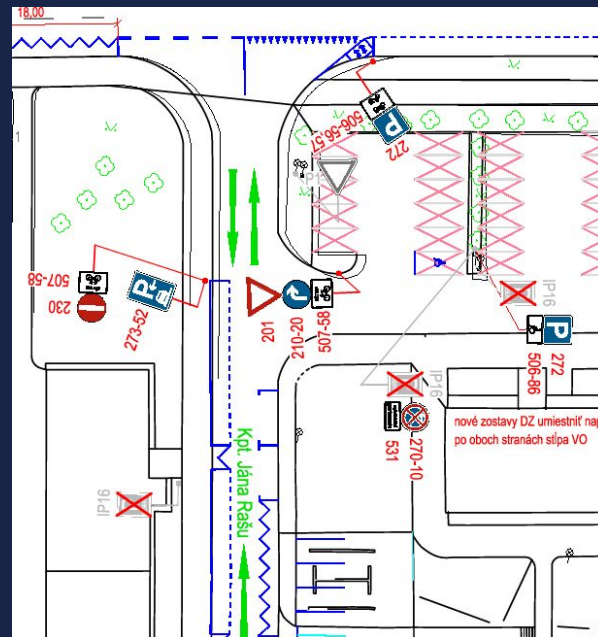
Nejedlého ulica - po rekonštrukcii

- Parkovanie v parkovacích pásoch.
- V zmysle *Manuálu verejných priestorov - Princípy a štandardy priestorov chodníkov* je navrhovaný priestor pre chodcov na chodníkoch tam, kde je to možné, v šírke aspoň 2,0 m. zachované
- Lepšie využitý priestor pre chodcov aj parkovanie (napr. križovatka Nejedlého - Sekurisova).



Kpt. Jána Rašu - zjednosmernenie

- Zjednosmernenie ulice v úseku Bilíkova - Drobného z dôvodu zachovania kapacity parkovacích miest



Harmonogram

Harmonogram spustenia regulácie

- Pripomienkovanie projektu - **do 20. januára 2024**
- Vyznačovanie parkovacích miest - **po schválení POD (prvý polrok 2024)**
- Spustenie registrácií a nákupu kariet - **minimálne mesiac pred spustením regulácie**
- Spustenie regulácie - **informujeme minimálne mesiac pred spustením**

Parkovacie miesta - **priebeh značenia**

- Vyznačovanie bude prebiehať po **menších úsekoch**, v ktorých budeme musieť dočasne zakázať státie
- O značení **budeme informovať** prostredníctvom dočasného dopravného značenia
- Za dočasné obmedzenia sa ospravedlňujeme a **prosíme o rešpektovanie zákazu státia**, aby bolo možné parkovacie miesta vyznačiť

Priestor na **vaše otázky**
www.slido.com: #paas



**Pripomienky k dopravnému značeniu nám
môžete posielat' na email
pripomienky@paas.sk do 20.01.2024.**